

ที่ ศธ ๐๗๐๐๕/๒๑๕๖



กรมส่งเสริมการเรียนรู้
กระทรวงศึกษาธิการ
กทม. ๑๐๓๐๐

๒๕ มีนาคม ๒๕๖๗

เรื่อง การคัดเลือกนักศึกษา สกร. ดีเด่น ประจำปี ๒๕๖๗

เรียน ผู้อำนวยการสำนักงานส่งเสริมการเรียนรู้จังหวัดทุกแห่ง/กรุงเทพมหานคร

สิ่งที่ส่งมาด้วย ๑. หลักเกณฑ์การคัดเลือกนักศึกษา สกร. ดีเด่น ประจำปี ๒๕๖๗ จำนวน ๑ ฉบับ
๒. แบบประเมินคัดเลือกนักศึกษา สกร. ดีเด่น ประจำปี ๒๕๖๗ จำนวน ๑ ฉบับ

ด้วยกรมส่งเสริมการเรียนรู้ กำหนดให้มีการคัดเลือกนักศึกษา สกร. ดีเด่น ประจำปี ๒๕๖๗ เพื่อยกย่องเชิดชูนักศึกษา สกร. ที่มีความประพฤติดี มีผลงานดีเด่น หรือทำคุณประโยชน์ให้แก่สังคม หรือสร้างชื่อเสียงให้แก่สถานศึกษาในด้านต่าง ๆ เพื่อเป็นแบบอย่างที่ดีให้แก่นักศึกษา สกร. อื่น ๆ และเพื่อสร้างขวัญและกำลังใจให้แก่นักศึกษา สกร. ในการประพฤติดี และอุทิศตนเพื่อประโยชน์ส่วนรวม โดยกรมส่งเสริมการเรียนรู้จะจัดทำเกียรติบัตรเพื่อมอบให้แก่นักศึกษา สกร. ดีเด่น เพื่อประกาศเกียรติคุณ ยกย่องเชิดชูเกียรติ ต่อไป

ในการนี้ กรมส่งเสริมการเรียนรู้ ขอให้หน่วยงานของท่านดำเนินการ ดังนี้

๑. สำนักงานส่งเสริมการเรียนรู้จังหวัด/กรุงเทพมหานคร

๑.๑ ศึกษารายละเอียดหลักเกณฑ์และแบบประเมินการคัดเลือกนักศึกษา สกร. ดีเด่น ประจำปี ๒๕๖๗ เพื่อให้การดำเนินการประเมินคัดเลือกฯ เป็นไปด้วยความชัดเจน และถูกต้องตามหลักเกณฑ์ วิธีการประเมิน ขั้นตอน กรอบระยะเวลา และสอดคล้องกับแบบประเมินคัดเลือกนักศึกษา สกร. ดีเด่น ประจำปี ๒๕๖๗ ที่กรมส่งเสริมการเรียนรู้กำหนด

๑.๒ แจ้งศูนย์ส่งเสริมการเรียนรู้อำเภอ/เขต ในสังกัด รับทราบหลักเกณฑ์การคัดเลือกนักศึกษา สกร. ดีเด่น ประจำปี ๒๕๖๗

๑.๓ แต่งตั้งคณะกรรมการประเมินคัดเลือกนักศึกษา สกร. ดีเด่น ระดับจังหวัด

๑.๔ ดำเนินการคัดเลือกตามหลักเกณฑ์และวิธีการที่กำหนด โดยแบ่งเป็น ๒ ช่วงอายุ คือ

๑.๔.๑ อายุไม่เกิน ๑๘ ปี (ที่เกิดตั้งแต่วันที่ ๑ มกราคม ๒๕๔๙ เป็นต้นไป) จำนวน ๑ คน

๑.๔.๒ อายุ ๑๘ ปี ขึ้นไป (ที่เกิดก่อนวันที่ ๓๑ ธันวาคม ๒๕๔๘) จำนวน ๑ คน

๑.๕ ส่งประกาศรายชื่อนักศึกษาพร้อมผลงานที่ได้รับการคัดเลือก จำนวน ๒ คน ทางไปรษณีย์ ไปยังกรมส่งเสริมการเรียนรู้ ภายในวันที่ ๑๕ สิงหาคม ๒๕๖๗

๒. ศูนย์ส่งเสริมการเรียนรู้อำเภอ/เขต

๒.๑ ประชาสัมพันธ์และแจ้งหลักเกณฑ์การคัดเลือกนักศึกษา สกร. ดีเด่น ให้นักศึกษา สกร. ที่มีคุณสมบัติและมีความสนใจ สมัครเข้ารับการประเมินคัดเลือก โดยแบ่งเป็น ๒ ช่วงอายุ คือ ๑) อายุไม่เกิน ๑๘ ปี (ที่เกิดตั้งแต่วันที่ ๑ มกราคม ๒๕๔๙ เป็นต้นไป) และ ๒) อายุ ๑๘ ปี ขึ้นไป (ที่เกิดก่อนวันที่ ๓๑ ธันวาคม ๒๕๔๘)

๒.๒ ผู้อำนวยการฯ...

๒.๒ ผู้อำนวยการศูนย์ส่งเสริมการเรียนรู้อำเภอ/เขต ให้ความเห็นชอบและลงนามรับรอง
รูปเล่มผลงานของนักศึกษา สกร. ที่สมัครเข้ารับการประเมินคัดเลือก

๒.๓ เสนอรายชื่อพร้อมผลงานของนักศึกษาไปยังสำนักงานส่งเสริมการเรียนรู้จังหวัด/
กรุงเทพมหานคร ภายในวันที่ ๑๕ กรกฎาคม ๒๕๖๗

๓. นักศึกษา สกร. ที่สมัครเข้ารับการประเมินคัดเลือก จัดทำรูปเล่มผลงานตามที่กรมส่งเสริม
การเรียนรู้กำหนด และโดยมีครูเป็นผู้ตรวจสอบความถูกต้อง และความเรียบร้อย
ทั้งนี้ กรมส่งเสริมการเรียนรู้ กำหนดให้ผลงานที่ส่งเข้ารับการประเมินคัดเลือก จัดทำเป็นรูปเล่ม จำนวน ๑ เล่ม
โดยจำนวนหน้าไม่เกิน ๓๐ หน้า (รวม ปกหน้า - ปกหลัง) หากเกินคณะกรรมการจะไม่พิจารณาผลงาน
สามารถดาวน์โหลดหลักเกณฑ์และแบบประเมินคัดเลือกนักศึกษา สกร. ดีเด่น ประจำปี ๒๕๖๗ ได้ที่
<https://korsor.dole.ac.th/> รายละเอียดตามสิ่งที่ส่งมาด้วย

จึงเรียนมาเพื่อทราบ และดำเนินการต่อไป

ขอแสดงความนับถือ

(นายธนากร ดอนเหนือ)
อธิบดีกรมส่งเสริมการเรียนรู้

กลุ่มส่งเสริมกิจการการศึกษาและเครือข่าย

โทร. ๐ ๒๒๘๒ ๑๒๘๓

โทรสาร ๐ ๒๒๘๒ ๒๘๕๘



หลักเกณฑ์การคัดเลือกนักศึกษา สกร. ดีเด่น ประจำปี 2567

ด้วยกรมส่งเสริมการเรียนรู้ มีความประสงค์จะให้มีการคัดเลือกนักศึกษา สกร. ดีเด่น ประจำปี 2567 โดยมีวัตถุประสงค์ ดังนี้

1. เพื่อยกย่องเชิดชูนักศึกษา สกร. ที่มีความประพฤติดี มีผลงานดีเด่น หรือทำคุณประโยชน์ให้แก่สังคม หรือสร้างชื่อเสียงให้แก่สถานศึกษาในด้านต่าง ๆ เพื่อเป็นแบบอย่างที่ดีให้นักศึกษา สกร. อื่น ๆ

2. เพื่อสร้างขวัญและกำลังใจให้นักศึกษา สกร. ในการประพฤติดี และอุทิศตนเพื่อประโยชน์ส่วนรวม

กรมส่งเสริมการเรียนรู้ ได้กำหนดหลักเกณฑ์และวิธีการประเมินคัดเลือก ดังนี้

1. การประเมินคัดเลือกนักศึกษา สกร. ดีเด่น ประจำปี 2567

กำหนดให้ส่งนักศึกษา สกร. เข้ารับการประเมินจังหวัดละ 2 คน แบ่งออกเป็น 2 ช่วงอายุ คือ

1. อายุไม่เกิน 18 ปี (ที่เกิดตั้งแต่วันที่ 1 มกราคม 2549 เป็นต้นไป) จำนวน 1 คน
2. อายุ 18 ปี ขึ้นไป (ที่เกิดก่อนวันที่ 31 ธันวาคม 2548) จำนวน 1 คน

2. เกณฑ์การตัดสินผลการประเมินคัดเลือก

การประเมินคัดเลือกนักศึกษา สกร. ดีเด่น ประจำปี 2567 กำหนดให้มีคะแนนเต็ม 100 คะแนน โดยนักศึกษา สกร. ที่เข้ารับการประเมินคัดเลือกต้องผ่านการประเมินตามแบบประเมินที่กรมส่งเสริมการเรียนรู้กำหนด ร้อยละ 70 จึงถือว่าผ่าน โดยมีหลักเกณฑ์พิจารณา ดังนี้

1. เกณฑ์คะแนนการพิจารณาผลงานนักศึกษา สกร. คะแนนเต็ม 80 คะแนน

องค์ประกอบที่ 1 ด้านคุณธรรมจริยธรรม คะแนนเต็ม 25 คะแนน

องค์ประกอบที่ 2 ด้านการบำเพ็ญประโยชน์ คะแนนเต็ม 25 คะแนน

องค์ประกอบที่ 3 ด้านความรู้ความสามารถ ที่เป็นประโยชน์ต่อตนเอง สังคม และประเทศชาติ

คะแนนเต็ม 10 คะแนน

องค์ประกอบที่ 4 ด้านการช่วยเหลือผู้อื่นให้รอดพ้นจากอันตรายที่อาจจะทำให้เสียชีวิตและทรัพย์สิน คะแนนเต็ม 20 คะแนน

2. เกณฑ์คะแนนการพิจารณาผลงานหรือคุณงามความดี คะแนนเต็ม 20 คะแนน

หมายเหตุ กรณีที่มีผลการประเมินผลงานนักศึกษาผ่านเกณฑ์การพิจารณาในระดับคะแนนที่เท่ากัน ให้คณะกรรมการพิจารณาคุณภาพของงานปฏิบัติงานและระดับการมีส่วนร่วมในการนำเสนอ

3. คุณสมบัติของนักศึกษา สกร. ที่เข้ารับการประเมินคัดเลือก

1. เป็นนักศึกษาที่กำลังศึกษาหลักสูตรการศึกษานอกระบบระดับการศึกษาขั้นพื้นฐาน (ระดับประถมศึกษา ระดับมัธยมศึกษาตอนต้น ระดับมัธยมศึกษาตอนปลาย และระดับประกาศนียบัตรวิชาชีพ-ปวช.) สังกัดกรมส่งเสริมการเรียนรู้

2. ผลงานของนักศึกษาที่เสนอเข้ารับการประเมินคัดเลือก ต้องเป็นข้อมูลจริงและเป็นผลงานที่นักศึกษาเป็นผู้ปฏิบัติด้วยตนเอง

3. ได้รับความเห็นชอบและรับรองจากผู้บริหารสถานศึกษา

4. การแต่งตั้ง...

4. การแต่งตั้งคณะกรรมการ

กรมส่งเสริมการเรียนรู้ มอบหมายให้ผู้อำนวยการสำนักงานส่งเสริมการเรียนรู้จังหวัด/กรุงเทพมหานคร มีอำนาจหน้าที่แต่งตั้งบุคลากรเป็นคณะกรรมการประเมินคัดเลือกนักศึกษา สกร. ดีเด่น ระดับจังหวัด และ ดำเนินการคัดเลือกตามหลักเกณฑ์และวิธีการประเมินคัดเลือกที่กำหนด โดยมีคณะกรรมการ จำนวน 3 – 5 คน ประกอบด้วย

- | | |
|---|---------------------|
| 1. ผู้อำนวยการสำนักงานส่งเสริมการเรียนรู้จังหวัด/กรุงเทพมหานคร | ประธานกรรมการ |
| 2. รองผู้อำนวยการสำนักงานส่งเสริมการเรียนรู้จังหวัด/กรุงเทพมหานคร | กรรมการ |
| 3. ผู้แทนผู้บริหารสถานศึกษา | กรรมการ |
| 4. ศึกษานิเทศก์/บุคลากรทางการศึกษาอื่นตามมาตรา 38 ค. (2)/ข้าราชการครู | กรรมการ |
| 5. ผู้ที่รับผิดชอบงานกิจการนักศึกษา | กรรมการและเลขานุการ |
| 6. เจ้าหน้าที่
โดยมีหน้าที่ | ผู้ช่วยเลขานุการ |

(1) ประเมินรูปเล่มผลงานที่ส่งเข้ารับการประเมินคัดเลือกตามหลักเกณฑ์และวิธีการคัดเลือก ที่กรมส่งเสริมการเรียนรู้กำหนด

(2) คัดเลือกผลงานที่ส่งเข้ารับการประเมิน ให้เหลือจังหวัดละ 2 คน ดังนี้

(2.1) อายุไม่เกิน 18 ปี (ที่เกิดตั้งแต่วันที่ 1 มกราคม 2549 เป็นต้นไป) จำนวน 1 คน

(2.2) อายุ 18 ปี ขึ้นไป (ที่เกิดก่อนวันที่ 31 ธันวาคม 2548) จำนวน 1 คน

(3) ส่งประกาศผลการคัดเลือก พร้อมรูปเล่มผลงานตามที่กรมส่งเสริมการเรียนรู้กำหนด ไปยัง กรมส่งเสริมการเรียนรู้ ซึ่งต้องเป็นผลงานที่ผ่านการประเมินไม่ต่ำกว่าร้อยละ 70

(4) อื่น ๆ ตามที่ได้รับมอบหมาย

5. รูปแบบการจัดทำผลงาน

ให้นักศึกษาจัดทำผลงานที่ส่งเข้ารับการประเมินคัดเลือกเป็นรูปเล่ม จำนวน 1 เล่ม เพื่อประกอบการพิจารณาของคณะกรรมการ ประกอบด้วย

1. ปกหน้า กำหนดให้ใส่รูปภาพนักศึกษาที่สมัครเข้ารับการประเมินคัดเลือก และมีข้อความที่หน้าปก ประกอบด้วย ชื่อ – สกุล ระดับชั้นการศึกษา ชื่อสถานศึกษาที่สังกัด และหน่วยงานที่กำกับ

2. คำนำ

3. สารบัญ

4. เนื้อหาผลงาน/เอกสาร/หลักฐาน โดยสรุปเนื้อหาตามองค์ประกอบที่กำหนด พร้อมทั้งเอกสาร/หลักฐาน เพื่อให้คณะกรรมการได้พิจารณา

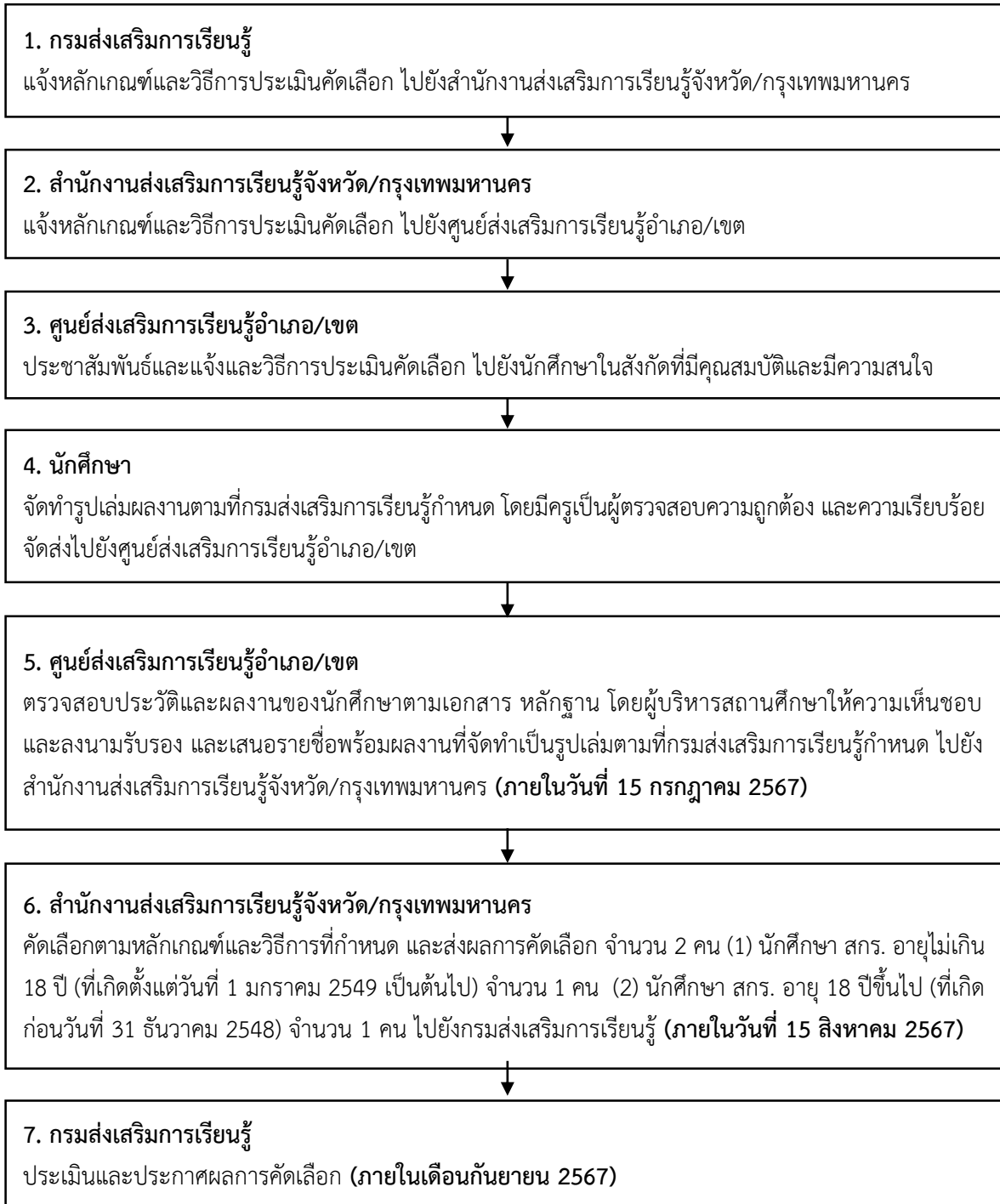
ทั้งนี้ กรมส่งเสริมการเรียนรู้ กำหนดให้ผลงานที่ส่งเข้ารับการประเมินคัดเลือก จัดทำเป็นรูปเล่ม จำนวน 1 เล่ม โดยจำนวนหน้าไม่เกิน 30 หน้า (รวม ปกหน้า – ปกหลัง) หากเกินคณะกรรมการ จะไม่พิจารณาผลงาน และใช้ตัวอักษรแบบ THSarabunPSK ขนาด 16 พอยท์ (ตามเอกสารแนบท้าย)

6. ขั้นตอนการประเมินคัดเลือก

1. นักศึกษาที่ประสงค์เข้ารับการประเมินคัดเลือก เสนอผลงานเป็นรูปเล่มตามที่กำหนด
2. ครู ตรวจสอบความถูกต้องและความเรียบร้อยของรูปเล่มผลงานของนักศึกษา
3. ศูนย์ส่งเสริมการเรียนรู้อำเภอ/เขต ตรวจสอบประวัติและผลงานของนักศึกษาตามเอกสารหลักฐาน โดยผู้อำนวยการศูนย์ส่งเสริมการเรียนรู้อำเภอ/เขต ให้ความเห็นชอบและลงนามรับรอง และเสนอรายชื่อ พร้อมผลงานที่จัดทำเป็นรูปเล่มตามที่กรมส่งเสริมการเรียนรู้กำหนด ไปยังสำนักงานส่งเสริมการเรียนรู้จังหวัด/กรุงเทพมหานคร ภายในวันที่ 15 กรกฎาคม 2567
4. สำนักงานส่งเสริมการเรียนรู้จังหวัด/กรุงเทพมหานคร แต่งตั้งคณะกรรมการประเมินคัดเลือก เพื่อประเมินผลงานที่ส่งเข้ารับการประเมินคัดเลือกตามหลักเกณฑ์ ให้เหลือจังหวัดละ 2 คน ดังนี้ (1) นักศึกษา สกร. อายุไม่เกิน 18 ปี (ที่เกิดตั้งแต่วันที่ 1 มกราคม 2549 เป็นต้นไป) จำนวน 1 คน (2) นักศึกษา สกร. อายุ 18 ปีขึ้นไป (ที่เกิดก่อนวันที่ 31 ธันวาคม 2548) จำนวน 1 คน และส่งประกาศผลการคัดเลือก พร้อมผลงานที่จัดทำเป็นรูปเล่มตามที่กรมส่งเสริมการเรียนรู้กำหนด **ซึ่งต้องเป็นผลงานที่ผ่านการประเมิน ไม่ต่ำกว่าร้อยละ 70** ไปยังกรมส่งเสริมการเรียนรู้ ภายในวันที่ 15 สิงหาคม 2567
5. กรมส่งเสริมการเรียนรู้ แต่งตั้งคณะกรรมการประเมินคัดเลือก เพื่อประเมินผลงานที่ผ่านการคัดเลือกระดับสำนักงานส่งเสริมการเรียนรู้จังหวัด/กรุงเทพมหานคร ตามหลักเกณฑ์และวิธีการที่กำหนด โดยจัดเรียงลำดับผลคะแนน และประกาศผลการคัดเลือกนักศึกษา สกร. ดีเด่น ระดับกรมส่งเสริมการเรียนรู้ ภายในเดือนกันยายน 2567

แผนผัง

ขั้นตอนการประเมินคัดเลือกนักศึกษา สกร. ดีเด่น ประจำปี 2567



หากมีข้อสงสัย ติดต่อสอบถามได้ที่ โทร. 0 2282 1283

- นายวรัตน์ ศรีเทพ 08 9690 3630
- นางสาวสุพิศรา นนท์แก้ว 06 4989 6622
- นางอนุสรรา กลางหงษ์ 09 3136 4434
- นางสาวธมลวรรณ วรรณภูงา 06 5993 9946

(เอกสารแนบท้าย)

การประเมินคัดเลือกนักศึกษา สกร. ดีเด่น ประจำปี 2567

รูปภาพนักศึกษา

ชื่อ - นามสกุล.....

ระดับการศึกษา.....

สังกัด.....

สำนักงานส่งเสริมการเรียนรู้จังหวัด.....

คำนำ

.....

.....

.....

.....

.....

.....

.....

.....

สารบัญ

	หน้า
คำนำ	ก
สารบัญ	ข
ตอนที่ 1 ข้อมูลนักศึกษา สกร.	1
ตอนที่ 2 ผลงานนักศึกษา สกร.
ตอนที่ 3 ผลงานหรือคุณงามความดี

ตอนที่ 1 ข้อมูลนักศึกษา สกร.

นักศึกษา สกร. อายุไม่เกิน 18 ปี (ที่เกิดตั้งแต่วันที่ 1 มกราคม 2549 เป็นต้นไป)

นักศึกษา สกร. อายุ 18 ปีขึ้นไป (ที่เกิดก่อนวันที่ 31 ธันวาคม 2548)

1. ประวัติส่วนตัว

ชื่อ (นาย/นางสาว/เด็กชาย/เด็กหญิง).....สกุล.....

อายุ.....ปี เกิดวันที่.....เดือน.....พ.ศ.....

เชื้อชาติ.....สัญชาติ.....ศาสนา.....

ชื่อ - สกุล บิดา.....อาชีพ.....

ชื่อ - สกุล มารดา.....อาชีพ.....

ที่อยู่ปัจจุบัน เลขที่.....หมู่ที่.....ซอย.....ถนน.....

ตำบล/แขวง.....อำเภอ/เขต.....

จังหวัด.....รหัสไปรษณีย์.....

โทรศัพท์ (มือถือ).....E-mail.....

2. การศึกษา/การประกอบอาชีพ

กำลังศึกษาอยู่ระดับ

ประถมศึกษา

มัธยมศึกษาตอนต้น

มัธยมศึกษาตอนปลาย

ประกาศนียบัตรวิชาชีพ (ปวช.)

หน่วยจัดการเรียนรู้ ศูนย์ส่งเสริมการเรียนรู้ตำบล/แขวง.....

ศูนย์ส่งเสริมการเรียนรู้อำเภอ/เขต.....จังหวัด.....

ที่อยู่สถานศึกษา เลขที่.....หมู่ที่.....ซอย.....ถนน.....

ตำบล/แขวง.....อำเภอ/เขต.....

จังหวัด.....รหัสไปรษณีย์.....

โทรศัพท์.....โทรสาร.....

E-mail.....

ปัจจุบันประกอบอาชีพ..... ไม่ได้ประกอบอาชีพ

ตอนที่ 2 ผลงานนักศึกษา สกร. (80 คะแนน)

องค์ประกอบที่ 1 ด้านคุณธรรมจริยธรรม (25 คะแนน)

1.1 การปฏิบัติตามหลักศีลธรรม จริยธรรมและคุณธรรม มีความเมตตากรุณาและเอื้ออาทร

.....

.....

.....

รูปภาพ
หลักฐาน

รูปภาพ
หลักฐาน

รูปภาพ
หลักฐาน

1.2 มีความกตัญญูกตเวที ขยันหมั่นเพียร ประหยัด

.....

.....

.....

รูปภาพ
หลักฐาน

รูปภาพ
หลักฐาน

รูปภาพ
หลักฐาน

1.3 มีความซื่อสัตย์สุจริต ส่งเสริมการป้องกันการทุจริตคอร์รัปชัน

.....

.....

.....

รูปภาพ
หลักฐาน

รูปภาพ
หลักฐาน

รูปภาพ
หลักฐาน

องค์ประกอบที่ 2 ด้านการบำเพ็ญประโยชน์ (25 คะแนน)

2.1 การบำเพ็ญประโยชน์ต่อสถาบันชาติ ศาสนา พระมหากษัตริย์

รูปภาพ
หลักฐาน

รูปภาพ
หลักฐาน

รูปภาพ
หลักฐาน

2.2 การสืบสานศาสตร์พระราชา

รูปภาพ
หลักฐาน

รูปภาพ
หลักฐาน

รูปภาพ
หลักฐาน

2.3 การมีจิตอาสา ความเสียสละ อุทิศตนเพื่อประโยชน์แก่ครอบครัว สถานศึกษา สังคม

รูปภาพ
หลักฐาน

รูปภาพ
หลักฐาน

รูปภาพ
หลักฐาน

องค์ประกอบที่ 3 ด้านความรู้ความสามารถ ที่เป็นประโยชน์ต่อตนเอง สังคม และประเทศชาติ (10 คะแนน)
(ให้ระบุเฉพาะตัวชี้วัดที่นักศึกษามีความรู้ความสามารถ)

3.1 ความสามารถด้านวิชาการ นวัตกรรม โครงการ

.....

.....

.....

รูปภาพ
หลักฐาน

รูปภาพ
หลักฐาน

รูปภาพ
หลักฐาน

3.2 ความสามารถด้านกีฬาและนันทนาการ

.....

.....

.....

รูปภาพ
หลักฐาน

รูปภาพ
หลักฐาน

รูปภาพ
หลักฐาน

3.3 ความสามารถด้านศิลปวัฒนธรรมและดนตรี

.....

.....

.....

รูปภาพ
หลักฐาน

รูปภาพ
หลักฐาน

รูปภาพ
หลักฐาน

3.4 ความสามารถด้านทักษะฝีมือวิชาชีพ

.....

.....

.....

.....

รูปภาพ
หลักฐาน

รูปภาพ
หลักฐาน

รูปภาพ
หลักฐาน

3.5 ความสามารถด้านทักษะการพูด การเป็นผู้นำ

.....

.....

.....

.....

รูปภาพ
หลักฐาน

รูปภาพ
หลักฐาน

รูปภาพ
หลักฐาน

3.6 ความรู้ความสามารถด้านอื่น ๆ

.....

.....

.....

.....

รูปภาพ
หลักฐาน

รูปภาพ
หลักฐาน

รูปภาพ
หลักฐาน

ข้าพเจ้า ขอรับรองว่าข้อมูลทั้งหมดในเอกสารหรือผลงานที่แนบมาพร้อมนี้ เป็นความจริงทุกประการ หากปรากฏว่ามีเอกสารหรือผลงานไม่ตรงตามความเป็นจริง ข้าพเจ้ายินดีให้ตัดสิทธิ์ในการสมัครและการเข้าร่วม การคัดเลือกโดยไม่มีเงื่อนไข

ลงชื่อ.....นักศึกษา

(.....)

วันที่.....เดือน.....พ.ศ.....

คำรับรองของผู้บริหารสถานศึกษา

.....

.....

.....

.....

.....

ลงชื่อ.....ผู้รับรอง

(.....)

ตำแหน่ง.....

วันที่.....เดือน.....พ.ศ.....



แบบประเมินคัดเลือก
นักศึกษา สกร. ดีเด่น ประจำปี 2567

คำชี้แจง

1. แบบประเมินนี้ใช้ในการประเมินคัดเลือกนักศึกษา สกร. ดีเด่น ประจำปี 2567
2. ผู้เข้ารับการประเมินจะต้องเป็นนักศึกษาที่กำลังศึกษาหลักสูตรการศึกษานอกระบบระดับการศึกษาขั้นพื้นฐาน (ระดับประถมศึกษา ระดับมัธยมศึกษาตอนต้น ระดับมัธยมศึกษาตอนปลาย และระดับประกาศนียบัตรวิชาชีพ-ปวช.) สังกัดกรมส่งเสริมการเรียนรู้
3. การประเมินผลการคัดเลือก ให้คณะกรรมการประเมินโดยพิจารณาตามแบบประเมิน/เอกสาร/หลักฐานต่าง ๆ ที่จัดทำเป็นรูปเล่ม ตามที่กรมส่งเสริมการเรียนรู้กำหนด โดยต้องผ่านการประเมินไม่ต่ำกว่าร้อยละ 70 จึงถือว่าผ่าน
4. แบบประเมินประกอบด้วย **3 ตอน คะแนนเต็ม 100 คะแนน**
 - ตอนที่ 1** ข้อมูลนักศึกษา สกร.
 - ตอนที่ 2** ผลงานนักศึกษา สกร. มี 4 องค์ประกอบ คะแนนเต็ม **80 คะแนน**
 - องค์ประกอบที่ 1 ด้านคุณธรรมจริยธรรม คะแนนเต็ม 25 คะแนน
 - องค์ประกอบที่ 2 ด้านการบำเพ็ญประโยชน์ คะแนนเต็ม 25 คะแนน
 - องค์ประกอบที่ 3 ด้านความรู้ความสามารถ ที่เป็นประโยชน์ต่อตนเอง สังคม ประเทศชาติ คะแนนเต็ม 10 คะแนน
 - องค์ประกอบที่ 4 ด้านการช่วยเหลือผู้อื่นให้รอดพ้นจากอันตรายที่อาจจะทำให้เสียชีวิตและทรัพย์สิน คะแนนเต็ม 20 คะแนน
 - ตอนที่ 3** ผลงานหรือคุณงามความดี คะแนนเต็ม **20 คะแนน**

ตอนที่ 1 ข้อมูลนักศึกษา สกร.

- นักศึกษา สกร. อายุไม่เกิน 18 ปี (ที่เกิดตั้งแต่วันที่ 1 มกราคม 2549 เป็นต้นไป)
 นักศึกษา สกร. อายุ 18 ปีขึ้นไป (ที่เกิดก่อนวันที่ 31 ธันวาคม 2548)

1. ประวัติส่วนตัว

ชื่อ (นาย/นางสาว/เด็กชาย/เด็กหญิง).....สกุล.....
อายุ.....ปี เกิดวันที่.....เดือน.....พ.ศ.....
เชื้อชาติ.....สัญชาติ.....ศาสนา.....
ชื่อ - สกุล บิดา.....อาชีพ.....
ชื่อ - สกุล มารดา.....อาชีพ.....
ที่อยู่ปัจจุบัน เลขที่.....หมู่ที่.....ซอย.....ถนน.....
ตำบล/แขวง.....อำเภอ/เขต.....
จังหวัด.....รหัสไปรษณีย์.....
โทรศัพท์ (มือถือ).....E-mail.....

2. การศึกษา/การประกอบอาชีพ

กำลังศึกษาอยู่ระดับ ประถมศึกษา มัธยมศึกษาตอนต้น
 มัธยมศึกษาตอนปลาย ประกาศนียบัตรวิชาชีพ (ปวช.)

หน่วยจัดการเรียนรู้ ศูนย์ส่งเสริมการเรียนรู้ตำบล/แขวง.....
ศูนย์ส่งเสริมการเรียนรู้อำเภอ/เขต.....จังหวัด.....
ที่อยู่สถานศึกษา เลขที่.....หมู่ที่.....ซอย.....ถนน.....
ตำบล/แขวง.....อำเภอ/เขต.....
จังหวัด.....รหัสไปรษณีย์.....
โทรศัพท์.....โทรสาร.....
E-mail.....
ปัจจุบันประกอบอาชีพ..... ไม่ได้ประกอบอาชีพ

ตอนที่ 2 ผลงานนักศึกษา สกร. (80 คะแนน)

องค์ประกอบ	ตัวชี้วัด	หลักฐาน	เกณฑ์การให้คะแนน	คะแนน ที่ได้
1. ด้านคุณธรรม จริยธรรม (25 คะแนน)	1. การปฏิบัติตนตามหลัก ศีลธรรม จริยธรรมและ คุณธรรม มีความเมตตากรุณา และเอื้ออาทร 2. มีความกตัญญูทวดเวทิต ชยันหมั่นเพียร ประหยัด 3. มีความซื่อสัตย์สุจริต ส่งเสริม การป้องกันการทุจริตคอร์รัปชัน	1. ภาพถ่าย 2. โล่/รางวัล/เกียรติบัตร ย้อนหลังไม่เกิน 2 ปี 3. อื่น ๆ (โปรดระบุ)	• มี 1 ตัวชี้วัด = 10 คะแนน • มี 2 ตัวชี้วัด = 15 คะแนน • มี 3 ตัวชี้วัด = 20 คะแนน • มี 3 ตัวชี้วัด = 25 คะแนน และเข้าร่วม 5 กิจกรรม ขึ้นไป	
2. ด้านการบำเพ็ญ ประโยชน์ (25 คะแนน)	1. การบำเพ็ญประโยชน์ต่อ สถาบันชาติ ศาสนา พระมหากษัตริย์ 2. การสืบสานศาสตร์พระราชา 3. การมีจิตอาสา ความเสียสละ อุทิศตนเพื่อประโยชน์แก่ ครอบครัว สถานศึกษา สังคม	1. ภาพถ่าย 2. โล่/รางวัล/เกียรติบัตร ย้อนหลังไม่เกิน 2 ปี 3. อื่น ๆ (โปรดระบุ)	• มี 1 ตัวชี้วัด = 10 คะแนน • มี 2 ตัวชี้วัด = 15 คะแนน • มี 3 ตัวชี้วัด = 20 คะแนน • มี 3 ตัวชี้วัด = 25 คะแนน และเข้าร่วม 5 กิจกรรม ขึ้นไป	
3. ด้านความรู้ ความสามารถ ที่เป็นประโยชน์ ต่อตนเอง สังคม ประเทศชาติ (10 คะแนน)	(ให้ระบุเฉพาะตัวชี้วัดที่นักศึกษา มีความรู้ความสามารถ) 1. ความสามารถด้านวิชาการ นวัตกรรม โครงการ 2. ความสามารถด้านกีฬาและ นันทนาการ 3. ความสามารถด้านศิลปะ- วัฒนธรรมและดนตรี 4. ความสามารถด้านทักษะ ฝีมือวิชาชีพ 5. ความสามารถด้านทักษะ การพูด การเป็นผู้นำ 6. ความรู้ความสามารถด้านอื่น ๆ	1. ภาพถ่าย 2. โล่/รางวัล/เกียรติบัตร ย้อนหลังไม่เกิน 2 ปี 3. อื่น ๆ (โปรดระบุ)	• มี 2 ตัวชี้วัด = 5 คะแนน • มี 3 ตัวชี้วัด = 10 คะแนน ขึ้นไป	

องค์ประกอบ	ตัวชี้วัด	หลักฐาน	เกณฑ์การให้คะแนน	คะแนน ที่ได้
<p>4. ด้านการช่วยเหลือผู้อื่นให้รอดพ้นจากอันตรายที่อาจจะทำให้เสียชีวิตและทรัพย์สิน (20 คะแนน)</p>	<p>1. เข้าร่วมกิจกรรม/การฝึกอบรม เสริมสร้างทักษะการช่วยเหลือผู้อื่นให้รอดพ้นจากอันตราย</p> <p>2. มีการเผยแพร่องค์ความรู้ และทักษะการช่วยเหลือผู้อื่นให้รอดพ้นจากอันตราย</p> <p>3. นำองค์ความรู้และทักษะไปช่วยเหลือผู้อื่นให้รอดพ้นจากอันตราย</p> <p>อธิบายเพิ่มเติม เช่น การร่วมกิจกรรมอบรมหลักสูตร การปฐมพยาบาลเบื้องต้น First Aid และการช่วยเหลือฟื้นคืนชีพ CPR อาสาสมัครกู้ภัย เพศวิถีศึกษา การป้องกัน การตั้งครุฑและโรคติดต่อทางเพศสัมพันธ์ ภาวะจิตเวช ติดเกม อินเทอร์เน็ต ภัยไซเบอร์ การพนัน การติดยาเสพติด โรคระบาด โรคติดต่อ มลภาวะ เป็นพิษ อาหารเป็นพิษ อุบัติเหตุ ในและนอกสถานศึกษา การจมน้ำ ภัยพิบัติ ภัยธรรมชาติ ภัยอื่น ๆ การล่องละเมิดทางเพศ การคุกคามทางเพศ การทะเลาะวิวาท การกลั่นแกล้งรังแก การทำร้าย ล่อลวง ลักพาตัว ฯลฯ</p>	<p>1. ภาพถ่าย</p> <p>2. โล่/รางวัล/เกียรติบัตร ย้อนหลังไม่เกิน 2 ปี</p> <p>3. อื่น ๆ (โปรดระบุ)</p>	<ul style="list-style-type: none"> • มี 1 ตัวชี้วัด = 10 คะแนน • มี 2 ตัวชี้วัด = 15 คะแนน • มี 3 ตัวชี้วัด = 20 คะแนน 	
<p>คะแนนประเมิน ตอนที่ 2 ทั้ง 4 องค์ประกอบ (80 คะแนน)</p>				

ตอนที่ 3 ผลงานหรือคุณงามความดี (20 คะแนน)

องค์ประกอบ	ตัวชี้วัด	หลักฐาน	เกณฑ์การให้คะแนน	คะแนน ที่ได้
ผลงานหรือ คุณงามความดี (20 คะแนน)	ผลงานหรือคุณงามความดี ที่เป็นประโยชน์ต่อสถานศึกษา ครอบครัว ชุมชนและสังคม	1. บันทึกการสัมภาษณ์ 2. คำนิยม/คำชื่นชม 3. หลักฐานเชิงประจักษ์ หรือหลักฐานที่แสดง พฤติกรรมหรือแสดง คุณงามความดีของผู้เสนอ 4. เอกสาร หลักฐาน ที่เกี่ยวข้อง 5. ภาพถ่าย 6. โฉ/รางวัล/เกียรติบัตร ย้อนหลังไม่เกิน 2 ปี 7. อื่น ๆ (โปรดระบุ)	พิจารณาในเชิงคุณภาพ	
คะแนนประเมิน ตอนที่ 2 (20 คะแนน)				
รวมคะแนนประเมิน ตอนที่ 2 และตอนที่ 3 (100 คะแนน)				
เกณฑ์การผ่านต้องไม่ต่ำกว่าร้อยละ 70 (70 คะแนน)				

หมายเหตุ กรณีที่มีผลการประเมินผลงานนักศึกษาผ่านเกณฑ์การพิจารณาในระดับคะแนนที่เท่ากัน ให้คณะกรรมการพิจารณาคุณภาพของการปฏิบัติงานและระดับการมีส่วนร่วมในการนำเสนอ

สามารถดาวน์โหลดไฟล์เอกสารชนิด .docx หรือ .pdf ได้ที่ <https://shorturl.asia/Ez08x>
หรือสแกน QR Code ด้านล่างนี้

- หลักเกณฑ์การคัดเลือกนักศึกษา สกร. ดีเด่น ประจำปี ๒๕๖๗
- แบบประเมินคัดเลือกนักศึกษา สกร. ดีเด่น ประจำปี ๒๕๖๗

