



ที่ ศธ 07044/833

สำนักงานส่งเสริมการเรียนรู้จังหวัดตรัง
181 ถ. พัทลุง ต.ทับเที่ยง
อ.เมือง จ.ตรัง 92000

19 ตุลาคม 2566

เรื่อง การวางและจัดทำผังเมืองรวมชุมชนย่านตาขาว, และผังเมืองรวมชุมชนห้วยยอด จังหวัดตรัง
เรียน ผู้อำนวยการ สกร.อำเภอย่านตาขาว, อำเภอห้วยยอด

- สิ่งที่ส่งมาด้วย 1. สำเนาหนังสือกรมโยธาธิการและผังเมือง ที่ มท 0714.3/ว 13037 จำนวน 1 ฉบับ
2. ผังเมืองรวมชุมชนย่านตาขาว, ผังเมืองรวมชุมชนห้วยยอด จังหวัดตรัง จำนวน 2 ชุด
3. QR-Code ผังเมืองรวมชุมชนย่านตาขาว, ผังเมืองรวมชุมชนห้วยยอด จำนวน 1 ฉบับ

ด้วย กรมส่งเสริมการเรียนรู้ ได้แจ้งให้สำนักงานส่งเสริมการเรียนรู้จังหวัดตรัง รวบรวมข้อมูล ความเห็น ข้อเสนอแนะในกรณีที่มีที่ดิน ถนน กฎหมาย หรือระเบียบ รวมทั้งโครงการก่อสร้างอาคารต่างๆ ที่ได้รับอนุญาตและอนุมัติแล้ว ในบริเวณที่จะวางและจัดทำผังเมืองรวม พร้อมส่งหลักฐานที่เกี่ยวข้องแจ้งให้กรมโยธาธิการและ ผังเมืองทราบโดยเร็ว

ในการนี้ สำนักงานส่งเสริมการเรียนรู้จังหวัดตรัง ขอให้สถานศึกษา รวบรวมข้อมูล ความเห็น ข้อเสนอแนะในกรณีที่มีที่ดิน ถนน กฎหมาย หรือระเบียบ รวมทั้งโครงการก่อสร้างอาคารต่าง ๆ ของสถานศึกษา ในบริเวณที่จะวางและจัดทำผังเมืองรวมทั้งสองแห่งดังกล่าวข้างต้น ส่งให้สำนักงานส่งเสริมการเรียนรู้จังหวัดตรัง ภายในวันที่ 30 ตุลาคม 2566 เพื่อรายงานให้กรมโยธาธิการและผังเมืองทราบ โดยศึกษารายละเอียดจากสิ่งที่ส่งมาด้วย 1 - 3 หากมีข้อสงสัยให้ประสานสำนักวิศวกรรมผังเมืองส่วนแผนที่ โทร 0 2201 8103

จึงเรียนมาเพื่อทราบและดำเนินการในส่วนที่เกี่ยวข้องต่อไป

ขอแสดงความนับถือ

(นางนภา จิโรภาส)

ผู้อำนวยการสำนักงาน กศน.จังหวัดตรัง

ปฏิบัติหน้าที่ผู้อำนวยการสำนักงานส่งเสริมการเรียนรู้จังหวัดตรัง

งานยุทธศาสตร์และการพัฒนา

โทร. 0-7521-8440

โทรสาร 0-7521-9016

คำบรรยายเขต

ผังเมืองรวมชุมชนย่านตาขาว จังหวัดตรัง

ขอบเขตผัง

ผังเมืองรวมชุมชนย่านตาขาว จังหวัดตรัง ครอบคลุมท้องที่ 8 ตำบล ได้แก่ ตำบลย่านตาขาว ตำบลหนองบ่อ ตำบลนาชุมเห็ด ตำบลในควน ตำบลโพรงจระเข้ ตำบลทุ่งกระบือ ตำบลทุ่งค่าย และตำบลเกาะเปียง อำเภอย่านตาขาว จังหวัดตรัง มีพื้นที่ประมาณ 437.2 ตารางกิโลเมตร หรือประมาณ 273,250 ไร่ ประกอบด้วย องค์การปกครองส่วนท้องถิ่น จำนวน 9 แห่ง ได้แก่ เทศบาลตำบลย่านตาขาว เทศบาลตำบลทุ่งกระบือ เทศบาลตำบลควนโพธิ์ องค์การบริหารส่วนตำบลหนองบ่อ องค์การบริหารส่วนตำบลนาชุมเห็ด องค์การบริหารส่วนตำบลในควน องค์การบริหารส่วนตำบลโพรงจระเข้ องค์การบริหารส่วนตำบลทุ่งค่าย และองค์การบริหารส่วนตำบลเกาะเปียง โดยมีอาณาเขตติดต่อกับพื้นที่ใกล้เคียง ดังนี้

- | | |
|--------------------|--|
| ทิศเหนือ | จดเส้นแบ่งเขตการปกครองระหว่างอำเภอย่านตาขาวกับอำเภอเมืองตรัง และอำเภอนาชุมเห็ด |
| ทิศตะวันออก | จดเส้นแบ่งเขตการปกครองระหว่างอำเภอย่านตาขาวกับอำเภอศรีนครินทร์ และอำเภอกงหรา จังหวัดพัทลุง |
| ทิศใต้ | จดเส้นแบ่งเขตการปกครองระหว่างอำเภอย่านตาขาวกับอำเภอปะเหลียน |
| ทิศตะวันตก | จดเส้นแบ่งเขตการปกครองระหว่างอำเภอย่านตาขาวกับอำเภอกันตัง |

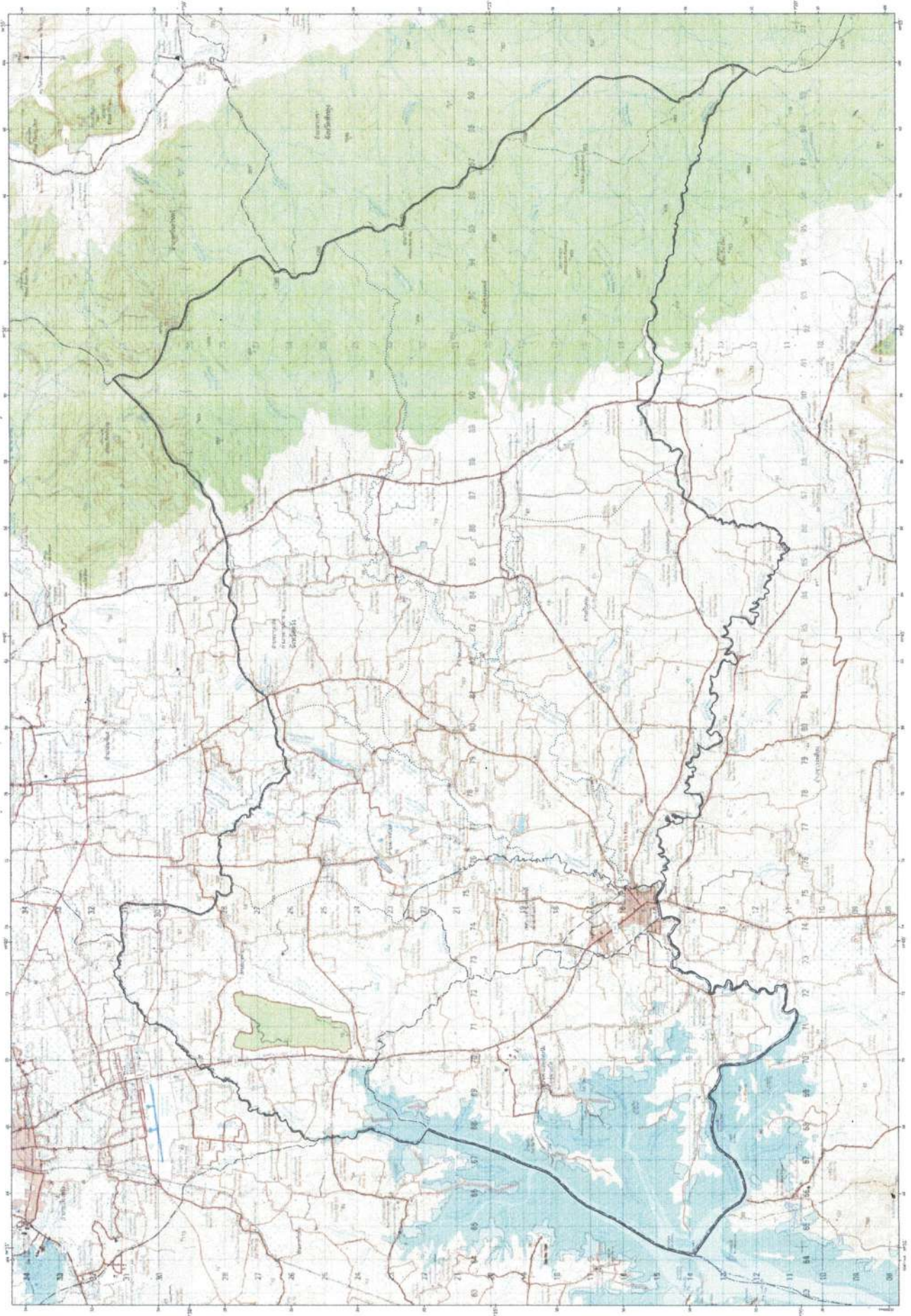


- สัญลักษณ์
- เขตบริการ
 - เขตอำเภอ
 - เขตจังหวัด
 - เขตประเทศ
 - เขตเทศบาล

แผนที่แสดงเขตพื้นที่บริการ
 จังหวัดบุรีรัมย์
 อำเภอเมืองบุรีรัมย์
 อำเภอหนองกี่
 อำเภอพุทไธสง
 อำเภอประโคนชัย
 อำเภอสตึก
 อำเภอโนนสูง
 อำเภอเฉลิมพระเกียรติ
 อำเภอคูเมือง
 อำเภอโนนสัง
 อำเภอหนองบัวลำภู
 อำเภอรัตนบุรี
 อำเภอโนนดินแดง
 อำเภอเฉลิมพระเกียรติ
 อำเภอประโคนชัย
 อำเภอสตึก
 อำเภอโนนสูง
 อำเภอเฉลิมพระเกียรติ
 อำเภอคูเมือง
 อำเภอโนนสัง
 อำเภอหนองบัวลำภู
 อำเภอรัตนบุรี
 อำเภอโนนดินแดง
 อำเภอเฉลิมพระเกียรติ

แผนที่แสดงเขตพื้นที่บริการ
 จังหวัดบุรีรัมย์

แผนที่แสดงเขตพื้นที่บริการ
 จังหวัดบุรีรัมย์
 อำเภอเมืองบุรีรัมย์
 อำเภอหนองกี่
 อำเภอพุทไธสง
 อำเภอประโคนชัย
 อำเภอสตึก
 อำเภอโนนสูง
 อำเภอเฉลิมพระเกียรติ
 อำเภอคูเมือง
 อำเภอโนนสัง
 อำเภอหนองบัวลำภู
 อำเภอรัตนบุรี
 อำเภอโนนดินแดง
 อำเภอเฉลิมพระเกียรติ

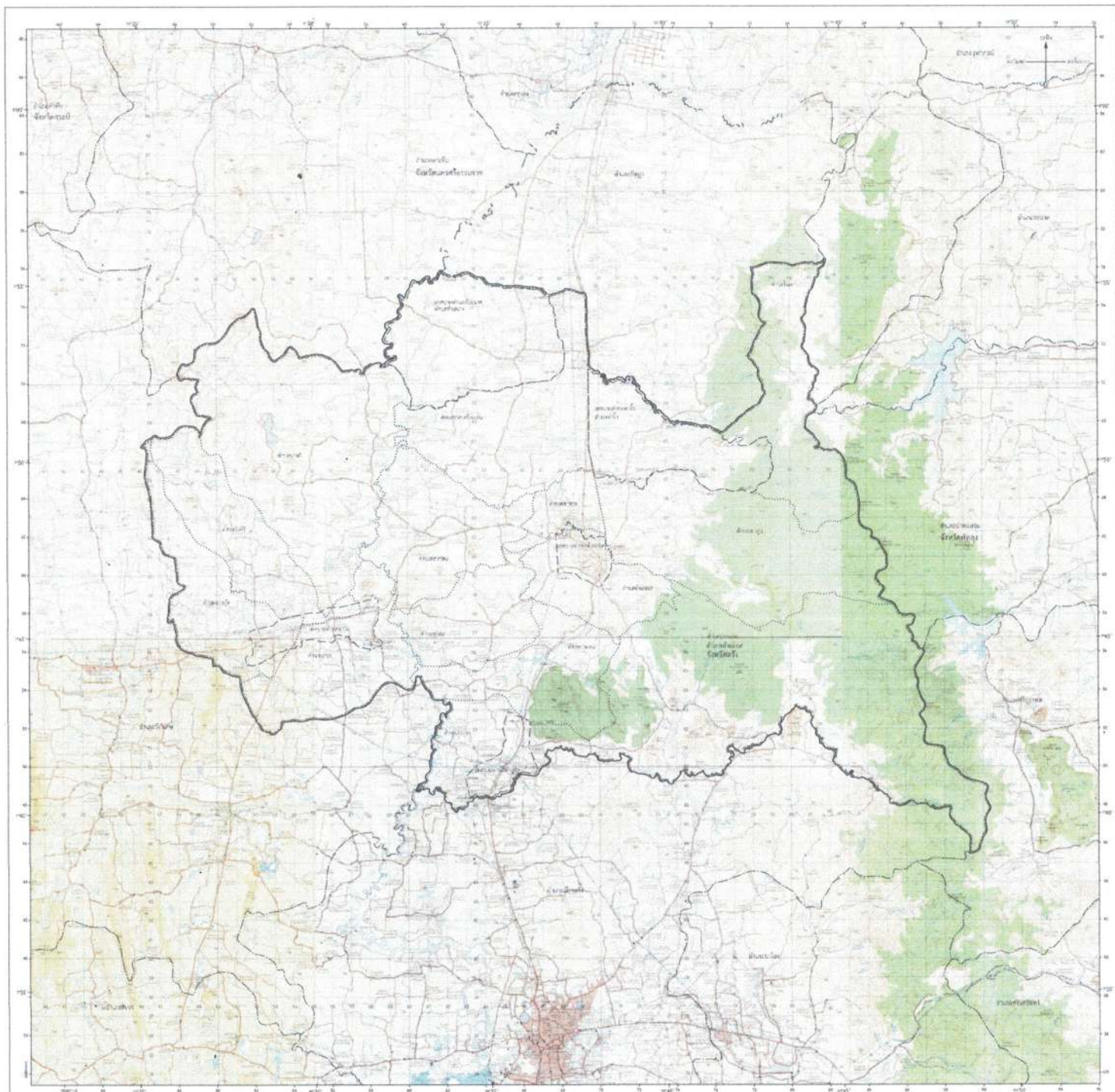


คำบรรยายเขต
ผังเมืองรวมเมืองห้วยยอด จังหวัดตรัง

ขอบเขตผัง

ผังเมืองรวมเมืองห้วยยอด จังหวัดตรัง ครอบคลุมท้องที่ 16 ตำบล ได้แก่ ตำบลห้วยยอด ตำบลลำภูรา ตำบลท่าม่วง ตำบลห้วยนาง ตำบลนาวง ตำบลเขากอบ ตำบลเขาปูน ตำบลเขาขาว ตำบลทุ่งต่อ ตำบลในตา ตำบลบางกุ้ง ตำบลบางดี ตำบลปากคม ตำบลปากแจ่ม ตำบลวังคีรี และตำบลหนองช้างแล่น อำเภอห้วยยอด จังหวัดตรัง มีพื้นที่ประมาณ 747.25 ตารางกิโลเมตร หรือประมาณ 467,041 ไร่ ประกอบด้วย องค์การปกครองส่วนท้องถิ่น จำนวน 16 แห่ง ได้แก่ เทศบาลตำบลห้วยยอด เทศบาลตำบลนาวง เทศบาลตำบลลำภูรา เทศบาลตำบลท่าม่วง เทศบาลตำบลห้วยนาง องค์การบริหารส่วนตำบลห้วยยอด องค์การบริหารส่วนตำบลหนองช้างแล่น องค์การบริหารส่วนตำบลบางดี องค์การบริหารส่วนตำบลบางกุ้ง องค์การบริหารส่วนตำบลเขากอบ องค์การบริหารส่วนตำบลเขาขาว องค์การบริหารส่วนตำบลเขาปูน องค์การบริหารส่วนตำบลปากแจ่ม องค์การบริหารส่วนตำบลปากคม องค์การบริหารส่วนตำบลลำภูรา และองค์การบริหารส่วนตำบลนาวง โดยมีอาณาเขตติดต่อกับพื้นที่ใกล้เคียง ดังนี้

ทิศเหนือ	จดเส้นแบ่งเขตการปกครองระหว่างห้วยยอดกับอำเภอรัชฎา และอำเภอบางขัน จังหวัดนครศรีธรรมราช
ทิศตะวันออก	จดเส้นแบ่งเขตการปกครองระหว่างห้วยยอดกับอำเภอทุ่งสง และอำเภอป่าพะยอม กับอำเภอศรีบรรพต จังหวัดพัทลุง
ทิศใต้	จดเส้นแบ่งเขตการปกครองระหว่างอำเภออำเภอเมืองห้วยยอดกับอำเภอเมืองตรัง
ทิศตะวันตก	จดเส้นแบ่งเขตการปกครองระหว่างอำเภอห้วยยอดกับอำเภอวังวิเศษ



- สัญลักษณ์**
- ๑๐๐ เมตร
 - ๒๐๐ เมตร
 - ๓๐๐ เมตร
 - ๔๐๐ เมตร
 - ๕๐๐ เมตร
 - ๖๐๐ เมตร
 - ๗๐๐ เมตร
 - ๘๐๐ เมตร
 - ๙๐๐ เมตร
 - ๑๐๐๐ เมตร

ข้อมูลเบื้องต้นเกี่ยวกับจังหวัดจันทบุรี
 จังหวัดจันทบุรี มีพื้นที่ทั้งหมด ๓,๖๖๖.๖๖๖ ตารางกิโลเมตร มีประชากรประมาณ ๑,๐๐๐,๐๐๐ คน มีเมืองจันทบุรีเป็นเมืองเก่าแก่ มีแหล่งท่องเที่ยวที่สำคัญ เช่น เขตรักษาพันธุ์สัตว์ป่าห้วยขาแข้ง อุทยานแห่งชาติเขาสก เขตรักษาพันธุ์สัตว์ป่าคลองนารายณ์ เขตรักษาพันธุ์สัตว์ป่าคลองพลู เขตรักษาพันธุ์สัตว์ป่าคลองน้ำใส เขตรักษาพันธุ์สัตว์ป่าคลองนารายณ์ เขตรักษาพันธุ์สัตว์ป่าคลองน้ำใส เขตรักษาพันธุ์สัตว์ป่าคลองนารายณ์

จังหวัดจันทบุรี

กรมแผนที่ทหาร
 กองบัญชาการกองทัพอากาศ
 กรมแผนที่ทหารบก
 กรมแผนที่ทหารเรือ
 กรมแผนที่ทหารอากาศ
 กรมแผนที่ทหารช่าง
 กรมแผนที่ทหารช่างโยธา
 กรมแผนที่ทหารช่างโยธาโยธา
 กรมแผนที่ทหารช่างโยธาโยธาโยธา

QR-Code สำหรับหน่วยงานที่เกี่ยวข้อง



รหัสผ่าน : ข้อมูลสำหรับตรวจสอบผัง

Username: DOLE66010335

Password: 776ksO2F