

ด่วนที่สุด

ที่ ศธ ๐๒๑๐.๓๐/ ๑๕๑๗



สำนักงานส่งเสริมการศึกษานอกระบบ
และการศึกษาตามอัธยาศัยจังหวัดตรัง
ถนนพัทลุง อำเภอเมืองตรัง ตง ๙๒๐๐๐

๗๕ พฤศจิกายน ๒๕๖๓

เรื่อง การประเมินสถานศึกษาพอเพียงและศูนย์การเรียนรู้ตามหลักปรัชญาของเศรษฐกิจพอเพียง
ด้านการศึกษา

เรียน ผู้อำนวยการศูนย์การศึกษานอกระบบและการศึกษาตามอัธยาศัยอำเภอ ทุกอำเภอ

สิ่งที่ส่งมาด้วย ๑. ปฏิทินและขั้นตอนการประเมินสถานศึกษาพอเพียง จำนวน ๑ ชุด
๒. ปฏิทินและขั้นตอนการประเมินศูนย์การเรียนรู้ จำนวน ๑ ชุด

ด้วย สำนักงานปลัดกระทรวงศึกษาธิการ แจ้งว่าเพื่อให้การขับเคลื่อนหลักปรัชญาของเศรษฐกิจพอเพียงสู่สถานศึกษา เป็นไปตามสถานการณ์ปัจจุบันเกิดความชัดเจนและเป็นไปในทิศทางเดียวกัน จึงขอแจ้งปฏิทิน ขั้นตอนการประเมินสถานศึกษาพอเพียงและการประเมินศูนย์การเรียนรู้ตามหลักปรัชญาของเศรษฐกิจพอเพียงด้านการศึกษา ประจำปีการศึกษา ๒๕๖๓ เพื่อให้สอดคล้องกับแนวทางการเปิด - ปิด ภาคเรียนของสถานศึกษาในสังกัดและในกำกับของกระทรวงศึกษาธิการ ในสถานการณ์แพร่ระบาดของโรคติดเชื้อไวรัสโคโรนา ๒๐๑๙ (COVID - ๑๙)

ในการนี้ สำนักงาน กศน.จังหวัดตรัง ขอแจ้งให้สถานศึกษาในสังกัดทราบ เพื่อนำสู่การปฏิบัติ
อย่างเป็นขั้นตอน รายละเอียดตามสิ่งที่ส่งมาด้วย

จึงเรียนมาเพื่อทราบ และดำเนินการในส่วนที่เกี่ยวข้องต่อไป

ขอแสดงความนับถือ

(นางนภา จิโรภาส)
ผู้อำนวยการสำนักงาน กศน.จังหวัดตรัง

กลุ่มส่งเสริมการศึกษานอกระบบ
งานการศึกษาต่อเนื่อง
โทร. ๐ ๗๕๒๑ ๘๔๔๐
โทรสาร ๐ ๗๕๒๑ ๙๐๑๖
<http://trang.nfe.go.th>

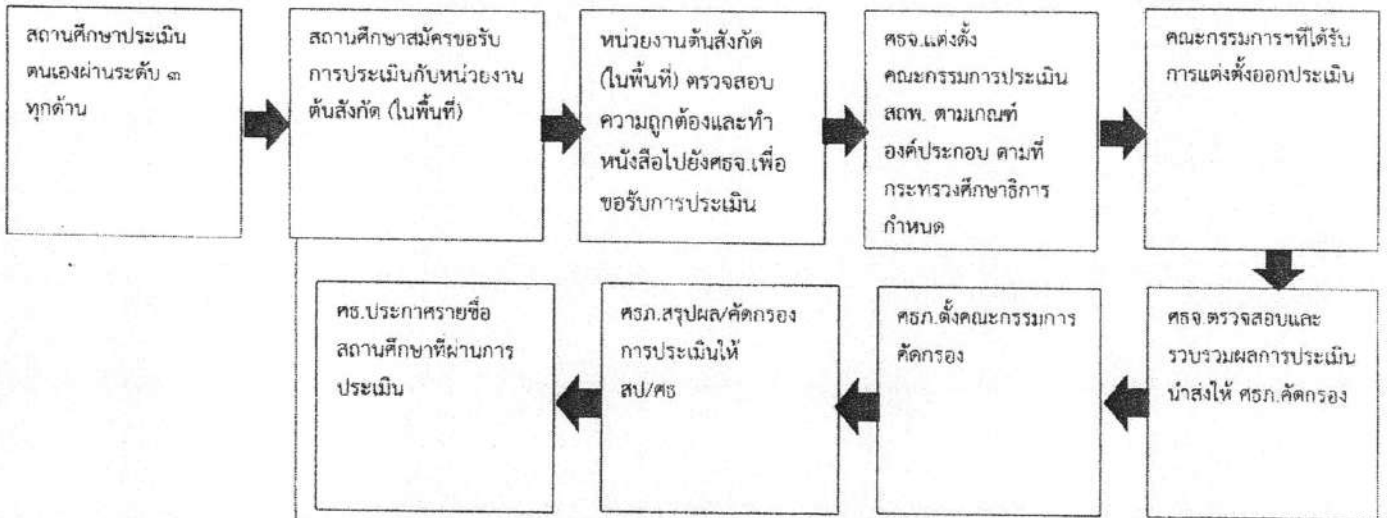
ปฏิทินการประเมินสถานศึกษาพอเพียง ประจำปีการศึกษา ๒๕๖๓

ขั้นตอนการรับการประเมิน	ระยะเวลา	ผู้รับผิดชอบ
๑. สถานศึกษาประเมินตนเอง		สถานศึกษา
๒. สถานศึกษาสมัครขอรับการประเมิน ส่งเอกสารให้กับหน่วยงานต้นสังกัด (ในพื้นที่)	๑ กรกฎาคม - ๓๐ ธันวาคม ๒๕๖๓	- สังกัด สพฐ./สอศ./กศน./สช./อปท. และโรงเรียนกีฬาจังหวัดส่งให้กับ ศธจ.ในพื้นที่ - สังกัด ทชต.ส่งให้กับ กองกำกับการตำรวจ ตระเวนชายแดนในกำกับ และส่งให้ ศธจ. - สังกัด สำนักงานการศึกษากรุงเทพมหานคร ส่งให้กับ สำนักงานการศึกษากรุงเทพมหานคร และรวบรวมส่งให้ ศธจ. - สังกัดอื่นๆ ส่งผลงานผ่านหน่วยงานต้นสังกัด รวบรวมส่งให้ ศธจ.ในพื้นที่รับผิดชอบ
๓. หน่วยงานต้นสังกัดส่งรายชื่อพร้อม เอกสารของสถานศึกษาให้ ศธจ.		
๔. ศธจ.ตั้งคณะกรรมการประเมิน สกพ. ตามเกณฑ์องค์ประกอบที่ กระทรวงศึกษาธิการกำหนดและ ออกประเมินฯ	๑ ธันวาคม ๒๕๖๓ - ๔ เมษายน ๒๕๖๔	สำนักงานศึกษาธิการจังหวัด
๕. ศธจ.ตรวจสอบและรวบรวมผลการ ประเมินนำส่งให้ศธภ.คัดกรอง	การประเมินให้แล้วเสร็จภายใน วันที่ ๑๕ มีนาคม ๒๕๖๔	สำนักงานศึกษาธิการจังหวัด
๖. ศธภ.พิจารณา คัดกรอง รายงานผลการ ประเมินส่งให้ สป./ศธ.	เดือนพฤษภาคม-เดือนมิถุนายน	สำนักงานศึกษาธิการภาค
๗. ศธ.ประกาศรายชื่อสถานศึกษาที่ผ่านการ ประเมินเป็นสถานศึกษาพอเพียง	ภายในเดือนสิงหาคม	สำนักบูรณาการกิจการการศึกษา สำนักงานปลัดกระทรวงศึกษาธิการ

ขั้นตอนการประเมินสถานศึกษาพอเพียง ประจำปีการศึกษา ๒๕๖๓

คณะกรรมการประเมินส่วนกลาง

• วันที่ ๑ กรกฎาคม - ๓๐ ธันวาคม ๒๕๖๓



• สังกัด สพฐ./สอศ./กศน./อปท. และโรงเรียนกีฬาจังหวัด ส่งให้กับหน่วยงานต้นสังกัด(ในพื้นที่) และรวบรวมส่ง ศรจ. ในกำกับ

• สังกัด สช. ส่งให้กับ ศรจ. ในพื้นที่
 • สังกัด สช. (เฉพาะกรุงเทพมหานคร) ส่งให้กับ สช.(ส่วนกลาง) และรวบรวมส่งให้กับ ศรจ. กรุงเทพมหานคร

• สังกัด ศษต. ส่งให้กับ กองกำกับการตำรวจตระเวนชายแดน ในกำกับ และส่งให้ ศรจ. ในกำกับ

• สังกัดสำนักงานการศึกษากรุงเทพมหานคร ส่งให้กับ สำนักงานการศึกษากรุงเทพมหานคร และรวบรวมส่งให้ ศรจ. กทม.

• สังกัดอื่นๆ ส่งผลงานผ่านหน่วยงานต้นสังกัดรวบรวมส่งให้ ศรจ. ในพื้นที่

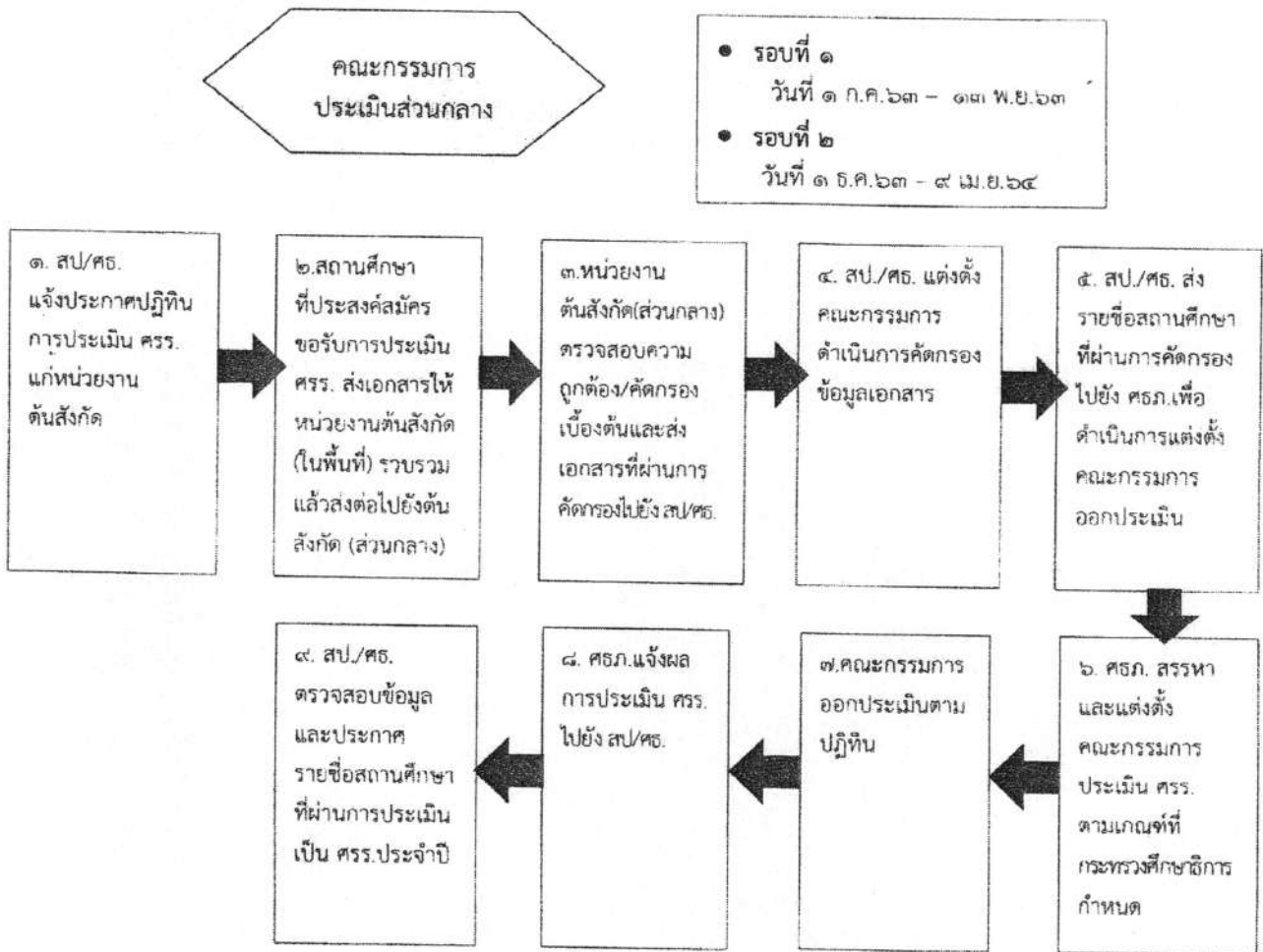
ปฏิทินการประเมินศูนย์การเรียนรู้ตามหลักปรัชญาของเศรษฐกิจพอเพียงด้านการศึกษา
ประจำปีการศึกษา ๒๕๖๓

ขั้นตอนการรับการประเมิน	ระยะเวลา	ผู้รับผิดชอบ
๑. สถานศึกษาประเมินตนเอง		สถานศึกษา
๒. สถานศึกษาสมัครขอรับการประเมิน ส่งเอกสารให้กับหน่วยงานต้นสังกัด	รอบที่ ๑ วันที่ ๑ กรกฎาคม - ๑๓ พฤศจิกายน ๒๕๖๓ รอบที่ ๒ วันที่ ๑ ธันวาคม ๒๕๖๓ - ๙ เมษายน ๒๕๖๔	- สังกัด สพฐ./สอศ./กศน./สข./อปท.และโรงเรียนกีฬา จังหวัด รวบรวมส่งให้หน่วยงานต้นสังกัด - สังกัด ตชด.ส่งให้กับ กองกำกับการตำรวจตระเวน ชายแดนในกำกับ และรวบรวมส่งให้หน่วยงานต้นสังกัด - สังกัด สำนักการศึกษากรุงเทพมหานคร ส่งให้กับ สำนัก การศึกษากรุงเทพมหานคร รวบรวมส่งให้ สป./ศธ. - สังกัดอื่น ๆ ส่งผลงานผ่านหน่วยงานต้นสังกัด รวบรวม ส่งให้ สป./ศธ.
๓. ศธภ.ตั้งคณะกรรมการและทำการประเมิน	รอบที่ ๑ พฤศจิกายน รอบที่ ๒ เมษายน	สำนักงานศึกษาธิการภาค
๔. ศธภ.ตรวจพิจารณาคัดกรอง รายงานการประเมินฯส่งให้ สป./ศธ.		สำนักงานศึกษาธิการภาค
๕. ศธ.ประกาศศูนย์การเรียนรู้ตามหลัก ปรัชญาของเศรษฐกิจพอเพียงด้านการศึกษา	ภายในเดือนพฤษภาคม	สำนักงานบูรณาการกิจการการศึกษา สำนักงานปลัดกระทรวงศึกษาธิการ

ขั้นตอนการประเมินศูนย์การเรียนรู้ตามหลักปรัชญาของเศรษฐกิจพอเพียงด้านการศึกษา

ประจำปีการศึกษา ๒๕๖๓

(สังกัด สพฐ. /อปท. /กศน. /คชค./หน่วยงานอื่น)



ขั้นตอนการประเมินศูนย์การเรียนรู้ตามหลักปรัชญาของเศรษฐกิจพอเพียงด้านการศึกษา

ประจำปีการศึกษา ๒๕๖๓

(สังกัด สอศ./ สช. / สำนักงานการศึกษากรุงเทพมหานคร)

