

กลุ่มบริหารงาน
 กลุ่มบริหารงาน
 กลุ่มบริหารงาน
 กลุ่มบริหารงาน
 กลุ่มบริหารงาน
 กลุ่มบริหารงาน



สำนักงาน กศน. จังหวัดตรัง
 เลขรับ..... 7968
 วันที่ 21 ส.ค. 2567
 เวลา 11.00 น.

สำนักงานศึกษาธิการจังหวัดตรัง
 ๑๙๓ ถนนตรัง - ปะเหลียน ตำบลโคกหล่อ
 อำเภอเมือง จังหวัดตรัง ๙๒๐๐๐

21 S.A. 2567

๑๙ ธันวาคม ๒๕๖๑

เรื่อง ปรับปรุงหลักเกณฑ์และขั้นตอนการขอรับการสนับสนุนงบประมาณ (งบกลาง) กรณีหน่วยงาน สถานศึกษา สังกัดกระทรวงศึกษาธิการประสพภัยพิบัติ

เรียน ผู้อำนวยการสำนักงาน กศน. จังหวัดตรัง

- อ้างถึง ๑. หนังสือสำนักงานศึกษาธิการจังหวัดตรัง ที่ ศธ ๐๒๗๐/ว ๔๔๙ ลงวันที่ ๓๑ สิงหาคม ๒๕๖๐
 ๒. หนังสือสำนักงานศึกษาธิการจังหวัดตรัง ที่ ศธ ๐๒๗๐/ว ๙๘๕ ลงวันที่ ๓๐ พฤศจิกายน ๒๕๖๐

สิ่งที่ส่งมาด้วย สำเนาหนังสือกระทรวงศึกษาธิการ ที่ ศธ ๐๒๓๕/๔๕๒๖ ลงวันที่ ๒๑ พฤศจิกายน ๒๕๖๑ จำนวน ๑ ชุด

ตามหนังสือที่อ้างถึง ๑ - ๒ ได้แจ้งแนวทางการปฏิบัติ หลักเกณฑ์และขั้นตอนการขอรับการสนับสนุนงบประมาณ (งบกลาง) กรณีหน่วยงาน สถานศึกษา สังกัดกระทรวงศึกษาธิการที่ประสพภัยพิบัติ ให้หน่วยงานของท่านทราบและถือปฏิบัติไปแล้ว นั้น

สำนักงานศึกษาธิการจังหวัดตรังขอเรียนว่า เพื่อให้การดำเนินการช่วยเหลือหน่วยงาน สถานศึกษา สังกัดกระทรวงศึกษาธิการที่ประสพภัยพิบัติ สามารถขอรับการสนับสนุนงบประมาณในการซ่อมแซมอาคาร สถานที่ วัสดุ อุปกรณ์ เมื่อเกิดภัยพิบัติ สำนักงานปลัดกระทรวงศึกษาธิการ จึงปรับปรุงหลักเกณฑ์และขั้นตอนการขอรับการสนับสนุนงบประมาณ (งบกลาง) และแนวทางการดำเนินงาน กรณีหน่วยงาน สถานศึกษา สังกัดกระทรวงศึกษาธิการประสพภัยพิบัติ และขอรับสนับสนุนงบประมาณ ดังนั้น จึงขอแจ้งหลักเกณฑ์และขั้นตอนดังกล่าวให้หน่วยงานของท่านทราบและถือปฏิบัติ และขอได้โปรดแจ้งศูนย์อำนวยการช่วยเหลือสถานศึกษาประสพภัยพิบัติระดับอำเภอ (กศน.อำเภอ) ทราบและถือปฏิบัติต่อไปด้วย ทั้งนี้ สามารถดาวน์โหลดเอกสารสิ่งที่ส่งมาด้วย ได้ที่ www.tpeotrang.go.th หัวข้อ "ดาวน์โหลด"

จึงเรียนมาเพื่อโปรดทราบ

เรียน ๑๐.๑๑.๑.๑๑๑๑ ขอแสดงความนับถือ

เพื่อโปรดทราบ

นางสาว... (นายปราโมทย์ เกียรติพันธ์)

ศึกษาธิการจังหวัดตรัง

กลุ่มนโยบายและแผน

โทร. ๐ ๗๕๕๗ ๒๐๒๕

โทรสาร ๐ ๗๕๕๗ ๒๐๒๕

ตรัง เมืองแห่งคุณภาพที่ดีและยั่งยืน

รื้อหน้าที่ มีวินัย ใจอาสา ร่วมพัฒนาจังหวัดตรัง



หนังสือรับ ศึกษาธิการจังหวัด...
เลขที่รับ ๕๕๓๓
วันที่ ๒๗/๗/๒๕๖๑
เวลา

กระทรวงศึกษาธิการ
กทม. ๑๐๓๐๐

ที่ ศธ ๐๒๓๕/๒๕๖๑

๒๑ พฤศจิกายน ๒๕๖๑

เรื่อง ปรับปรุงหลักเกณฑ์และขั้นตอนการขอรับการสนับสนุนงบประมาณ (งบกลาง) กรณีหน่วยงาน
สถานศึกษา สังกัดกระทรวงศึกษาธิการ ประสบภัยพิบัติ

เรียน ศึกษาธิการจังหวัดทุกจังหวัด

สิ่งที่ส่งมาด้วย ๑. หลักเกณฑ์และขั้นตอนการจัดทำคำขอของงบประมาณ (งบกลาง) จำนวน ๑ ชุด
๒. แนวทางการดำเนินงานกรณีหน่วยงาน สถานศึกษา ประสบภัยพิบัติ และขอรับการสนับสนุน
งบประมาณ จำนวน ๑ ฉบับ

ตามที่ สำนักงานปลัดกระทรวงศึกษาธิการ ซึ่งเป็นศูนย์อำนวยการช่วยเหลือสถานศึกษา
ประสบภัยพิบัติ กระทรวงศึกษาธิการ ได้แจ้งหลักเกณฑ์และขั้นตอนการจัดทำคำขอของงบประมาณ (งบกลาง)
ของหน่วยงานและสถานศึกษาในสังกัดกระทรวงศึกษาธิการ เพื่อช่วยเหลือหน่วยงาน สถานศึกษา ที่ประสบ
ภัยพิบัติและต้องการความช่วยเหลือด้านงบประมาณ ตามระเบียบกระทรวงการคลังว่าด้วยเงินตรง
เพื่อช่วยเหลือผู้ประสบภัยพิบัติฉุกเฉิน พ.ศ.๒๕๕๖ ให้องค์กรหลักสังกัดกระทรวงศึกษาธิการ ศูนย์อำนวยการ
ช่วยเหลือสถานศึกษาประสบภัยพิบัติ กระทรวงศึกษาธิการระดับจังหวัด/อำเภอ ทราบและถือปฏิบัติ นั้น

เพื่อให้การดำเนินการในการช่วยเหลือหน่วยงาน สถานศึกษา สังกัดกระทรวงศึกษาธิการ
ที่ประสบภัยพิบัติสามารถขอรับการสนับสนุนงบประมาณในการซ่อมแซมอาคาร สถานที่ วัสดุ อุปกรณ์ เมื่อเกิด
ภัยพิบัติ สำนักงานปลัดกระทรวงศึกษาธิการ จึงปรับปรุงหลักเกณฑ์และขั้นตอนการจัดทำคำขอของงบประมาณ
(งบกลาง) และแนวทางการดำเนินงานกรณีหน่วยงาน สถานศึกษา ประสบภัยพิบัติ และขอรับการสนับสนุน
งบประมาณ รายละเอียดตามสิ่งที่ส่งมาด้วยนี้ ทั้งนี้ให้สำนักงานศึกษาธิการจังหวัด แจ้งศูนย์อำนวยการ
ช่วยเหลือสถานศึกษาประสบภัยพิบัติระดับอำเภอ (กศน.อำเภอ) หน่วยงาน สถานศึกษา ในพื้นที่ทราบต่อไป

จึงเรียนมาเพื่อทราบและพิจารณาดำเนินการต่อไป

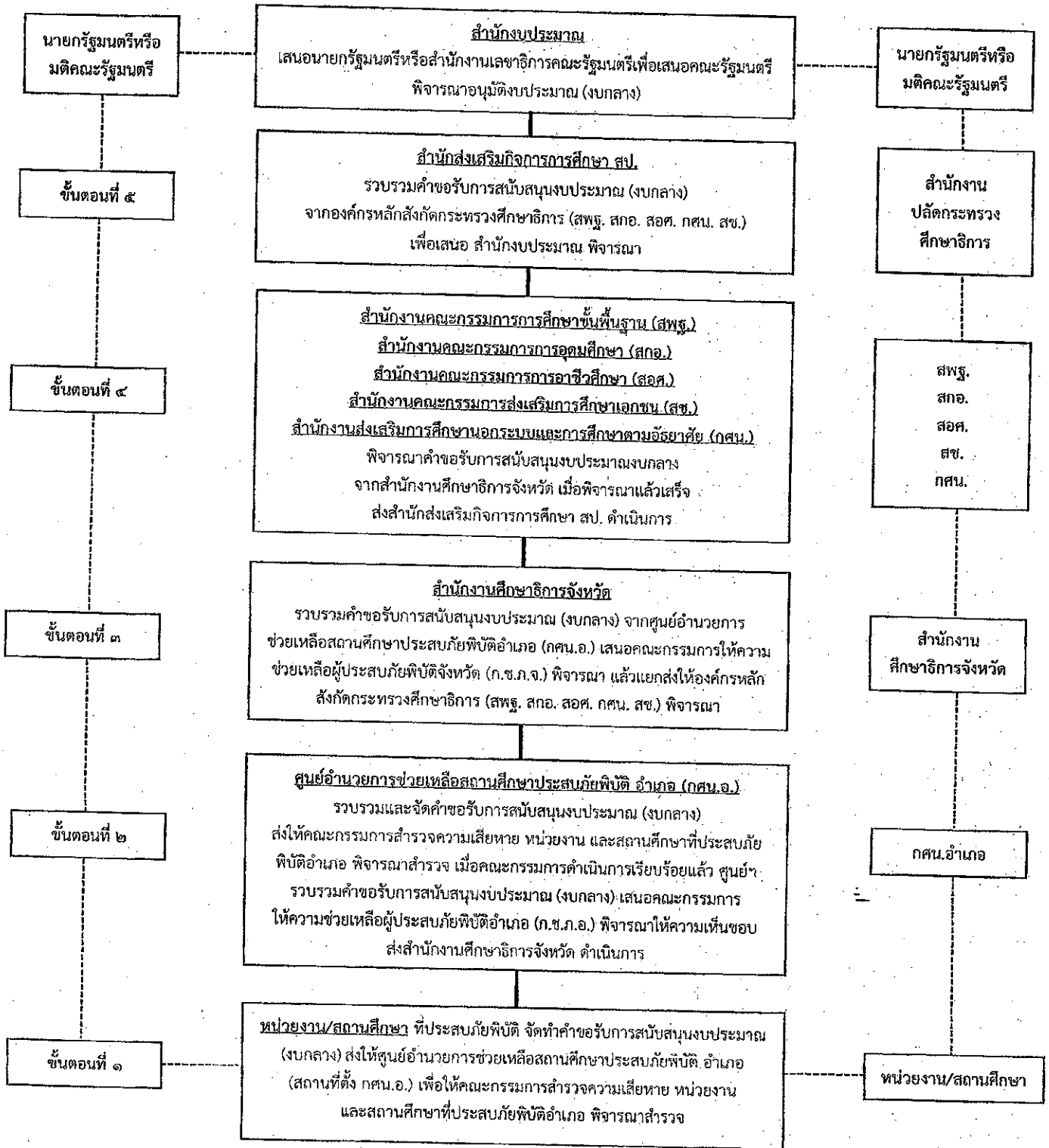
ขอแสดงความนับถือ

(นายวิระกุล อรัณยะนาค)

ผู้ตรวจราชการกระทรวงศึกษาธิการ
ปฏิบัติราชการแทนปลัดกระทรวงศึกษาธิการ

สำนักงานปลัดกระทรวง
สำนักส่งเสริมกิจการการศึกษา
โทร./โทรสาร ๐ ๒๖๒๘ ๖๔๐๐

แผนผังขั้นตอนการจัดทำคำขอของงบประมาณ (งบกลาง)
ศูนย์อำนวยการช่วยเหลือสถานศึกษาประสบภัยพิบัติ สังกัดกระทรวงศึกษาธิการ
 (ปรับปรุง ณ วันที่ ๑๓ พฤศจิกายน ๒๕๖๑)



หมายเหตุ ๑. ศูนย์อำนวยการช่วยเหลือสถานศึกษาประสบภัยพิบัติ กระทรวงศึกษาธิการ (ก.ช.ส. ศธ.)
 สำนักส่งเสริมกิจการการศึกษา สำนักงานปลัดกระทรวงศึกษาธิการ โทรศัพทและโทรสาร ๐ ๒๖๔๘ ๖๔๐๐

๒. ผู้ประสานงาน
 นายโอฬาร เก่งรักษัสัตว์ ผู้อำนวยการสำนักส่งเสริมกิจการการศึกษา สป.
 โทรศัพท์มือถือ ๐ ๘๑๗๘๐ ๒๒๐๒๙
 นายอุจจักษ์ พันธุ์สมบัติ สำนักส่งเสริมกิจการการศึกษา สป. โทรศัพท์มือถือ ๐ ๘๘๓๖ ๔๕๐๕๒

หลักเกณฑ์และขั้นตอนการจัดทำคำขอของงบประมาณ (งบกลาง)

ของหน่วยงานและสถานศึกษาในสังกัดกระทรวงศึกษาธิการที่ประสบภัยพิบัติ
ตามระเบียบกระทรวงการคลังว่าด้วยเงินอุดหนุนเพื่อช่วยเหลือผู้ประสบภัยพิบัติฉุกเฉิน พ.ศ.๒๕๕๖
(ปรับปรุง ณ วันที่ ๑๓ พฤศจิกายน ๒๕๖๑)

ขั้นตอนที่ ๑ การดำเนินงานของหน่วยงานและสถานศึกษาที่ได้รับความเสียหาย ดำเนินการ ดังนี้
หน่วยงานและสถานศึกษาในสังกัดกระทรวงศึกษาธิการ ที่ประสบภัยพิบัติให้จัดทำ
รายละเอียดความเสียหาย เพื่อขอรับความช่วยเหลือ และส่งเอกสารให้ศูนย์การศึกษานอกระบบ
และการศึกษาตามอัธยาศัยอำเภอ (กศน.อำเภอ) เพื่อรวบรวมในภาพรวมของกระทรวงศึกษาธิการ
ซึ่งจะต้องมีเอกสารประกอบ ดังนี้

- ๑) สรุปรายงานความเสียหายตามแบบรายงานความเสียหาย สปก.๑
- ๒) ภาพถ่ายความเสียหาย
- ๓) แบบประมาณการราคา ปร.๔ ปร.๕ และ ปร.๖ (หน่วยงาน/สถานศึกษาที่ได้รับ
ความเสียหายจัดทำ)

ขั้นตอนที่ ๒ ศูนย์การศึกษานอกระบบและการศึกษาตามอัธยาศัยอำเภอ ดำเนินการ ดังนี้

๒.๑ แจ้งให้หน่วยงานและสถานศึกษาที่ได้รับความเสียหายจัดทำคำขอของงบประมาณ
(งบกลาง) ตามหลักเกณฑ์และขั้นตอนการจัดทำคำขอของงบประมาณ (งบกลาง)

๒.๒ รวบรวมคำขอของงบประมาณ (งบกลาง) ที่ผ่านคณะกรรมการสำรวจความเสียหาย
หน่วยงานและสถานศึกษาที่ประสบภัยพิบัติอำเภอ... ส่งให้คณะกรรมการให้ความช่วยเหลือ
ผู้ประสบภัยพิบัติอำเภอ (ก.ช.ภ.อ.) พิจารณาให้ความเห็นชอบ

๒.๓ ส่งคำขอของงบประมาณ (งบกลาง) ที่คณะกรรมการให้ความช่วยเหลือผู้ประสบ
ภัยพิบัติอำเภอ (ก.ช.ภ.อ.) พิจารณาให้ความเห็นชอบให้สำนักงานศึกษาธิการจังหวัดดำเนินการต่อไป

ขั้นตอนที่ ๓ สำนักงานศึกษาธิการจังหวัดดำเนินการ ดังนี้

๓.๑. ศึกษาธิการจังหวัดแต่งตั้งคณะกรรมการสำรวจความเสียหาย หน่วยงาน
และสถานศึกษาที่ประสบภัยพิบัติอำเภอทุกอำเภอ โดยมีองค์ประกอบของบุคคลและอำนาจหน้าที่ ดังนี้

- (๑) รองศึกษาธิการจังหวัด
- (๒) ผู้แทนสถานศึกษาสังกัดสำนักงานคณะกรรมการการอาชีวศึกษาเป็นคณะทำงาน
- (๓) นายช่างโยธาธิการสังกัดองค์กรปกครองส่วนท้องถิ่นเป็นคณะทำงาน
- (๔) ผู้ทรงคุณวุฒิ ในคณะกรรมการให้ความช่วยเหลือผู้ประสบภัยพิบัติอำเภอ
(ก.ช.ภ.อ.) เป็นคณะทำงาน
- (๕) ผู้อำนวยการศูนย์การศึกษานอกระบบและการศึกษาตามอัธยาศัยอำเภอ
เป็นคณะทำงาน และเลขานุการ

อำนาจหน้าที่ ในการพิจารณา ตรวจสอบ หน่วยงาน สถานศึกษาที่ประสบภัยพิบัติ
รวบรวมข้อมูลความเสียหาย จัดทำคำขอของงบประมาณ เสนอต่อคณะกรรมการช่วยเหลือ
ผู้ประสบภัยพิบัติ (กชภอ.) พิจารณาให้ความเห็นชอบ

๓.๒ รวบรวมรายละเอียดคำขอของงบประมาณ (งบกลาง) ที่ผ่านความเห็นชอบของคณะกรรมการให้ความช่วยเหลือผู้ประสบภัยพิบัติอำเภอ (ก.ช.ภ.อ.) เสนอให้คณะกรรมการให้ความช่วยเหลือผู้ประสบภัยพิบัติจังหวัด (ก.ช.ภ.จ.) พิจารณาให้ความเห็นชอบคำขอของงบประมาณ (งบกลาง) พร้อมเอกสารประกาศภัยพิบัติของจังหวัด ส่งให้ต้นสังกัดแต่ละสังกัด (สพฐ. สกอ. สอศ. สช. และกศน.) เพื่อทราบและพิจารณาคำขอและส่งคำขอรับการสนับสนุนงบประมาณมายังสำนักส่งเสริมกิจการการศึกษา สำนักงานปลัดกระทรวงศึกษาธิการ เพื่อดำเนินการต่อไป

ขั้นตอนที่ ๔ สำนักงานคณะกรรมการการศึกษาขั้นพื้นฐาน สำนักงานคณะกรรมการการอุดมศึกษา สำนักงานคณะกรรมการการอาชีวศึกษา สำนักงานคณะกรรมการส่งเสริมการศึกษาเอกชน และสำนักงานส่งเสริมการศึกษานอกระบบและการศึกษาตามอัธยาศัย ดำเนินการดังนี้

๔.๑ ตรวจสอบความถูกต้องของคำขอรับการสนับสนุนงบประมาณงบกลาง

๔.๒ สรุปแบบ สสภ.๑ และสสภ.๒ พร้อมรายละเอียดคำขอรับการสนับสนุนงบประมาณ

๔.๓ รวบรวมเอกสารตามลำดับดังนี้

๔.๓.๑ สรุปแบบ สสภ.๑ และสสภ.๒

๔.๓.๒ รายละเอียดคำขอรับการสนับสนุนงบประมาณ

- สปภ.๑

- ภาพถ่ายความเสียหาย

- ปร.๔ ปร.๕ และ ปร.๖

- ประกาศภัยพิบัติจังหวัด

- รายงานการประชุมคณะกรรมการช่วยเหลือผู้ประสบภัยพิบัติอำเภอ

(ก.ช.ภ.อ.) และรายงานการประชุมคณะกรรมการช่วยเหลือผู้ประสบภัยพิบัติจังหวัด (ก.ช.ภ.จ.)

๔.๔ ส่งข้อมูลมายังสำนักส่งเสริมกิจการการศึกษา สป. ในรูปแบบเอกสาร และ File

ขั้นตอนที่ ๕ สำนักส่งเสริมกิจการการศึกษา สำนักงานปลัดกระทรวงศึกษาธิการ ดำเนินการ ดังนี้

๕.๑ เสนอรายละเอียดคำขอของงบประมาณ (งบกลาง) ให้สำนักงบประมาณพิจารณาตรวจสอบ เสนอนายกรัฐมนตรีหรือสำนักเลขาธิการคณะรัฐมนตรีจัดทำรายละเอียดข้อมูลเสนอคณะรัฐมนตรีพิจารณาอนุมัติคำขอของงบประมาณ (งบกลาง)

๕.๒ ส่งมติคณะรัฐมนตรีให้องค์กรหลัก หน่วยงานต้นสังกัด และหน่วยงานในพื้นที่ ที่ได้รับความเสียหายดำเนินการต่อไป

ศูนย์อำนวยการช่วยเหลือสถานศึกษาประสบภัยพิบัติ กระทรวงศึกษาธิการ
สำนักส่งเสริมกิจการการศึกษา สำนักงานปลัดกระทรวงศึกษาธิการ

แนวทางการดำเนินงานกรณีหน่วยงาน สถานศึกษา ประสบภัยพิบัติ

และขอรับการสนับสนุนงบประมาณ

(ณ วันที่ ๑๓ พฤศจิกายน ๒๕๖๑)

เพื่อให้หน่วยงาน สถานศึกษา ที่ประสบภัยพิบัติได้รับการช่วยเหลือด้านงบประมาณในการซ่อมแซม วัสดุ อุปกรณ์ ในการจัดการเรียนการสอน ให้ศูนย์อำนวยการช่วยเหลือสถานศึกษาประสบภัยพิบัติระดับจังหวัด/อำเภอ ประสานทำความเข้าใจ และดำเนินการดังนี้

๑ กรณีเกิดความเสียหายกับหน่วยงาน สถานศึกษา ที่จะต้องได้รับการบรรเทาความเสียหายอย่างเร่งด่วน และมีจำนวนมูลค่าความเสียหายไม่มากนัก เพื่อให้สามารถจัดการศึกษาและไม่กระทบกับนักเรียนนั้น ให้ขอรับการสนับสนุนงบประมาณจากหน่วยงานต้นสังกัด (สพฐ. สกอ. สอศ. กศน. สช.) ในระดับพื้นที่เพื่อเยียวยาแก้ไขปัญหาก่อน

๒. เมื่อดำเนินการตามข้อ ๑.๑ แล้ว ต้นสังกัดไม่มีงบประมาณช่วยเหลือหรือมีงบประมาณช่วยเหลือแต่ไม่เพียงพอ ให้ศูนย์อำนวยการช่วยเหลือสถานศึกษาประสบภัยพิบัติสังกัดกระทรวงศึกษาธิการระดับอำเภอ/จังหวัด ประชุมคณะกรรมการอำนวยการศูนย์อำนวยการช่วยเหลือสถานศึกษาประสบภัยพิบัติระดับอำเภอ/จังหวัด ทหารหรือแนวทางการช่วยเหลือด้านงบประมาณ หรือ เสนอขอรับการสนับสนุนงบประมาณจากจังหวัด

๓. เมื่อดำเนินการตามข้อ ๑.๑, ๑.๒ แล้ว หน่วยงาน สถานศึกษา ยังไม่ได้รับการสนับสนุนงบประมาณ ซึ่งหน่วยงาน สถานศึกษา ประสบภัยพิบัติ รุนแรงหรือมีประกาศภัยพิบัติจังหวัด หน่วยงานต้นสังกัด และจังหวัดไม่มีงบประมาณหรืองบประมาณในการช่วยเหลือไม่เพียงพอ ให้หน่วยงาน สถานศึกษา ดำเนินการจัดส่งเอกสาร ตามหลักเกณฑ์และขั้นตอนการจัดทำคำของบประมาณ (งบกลาง) ของหน่วยงาน สถานศึกษา สังกัดกระทรวงศึกษาธิการที่ประสบภัยพิบัติ ตามระเบียบกระทรวงการคลังว่าด้วยเงินอุดหนุนเพื่อช่วยเหลือผู้ประสบภัยพิบัติฉุกเฉิน พ.ศ.๒๕๕๖ ,

โดยมีเอกสารประกอบคำขอรับการสนับสนุนงบประมาณ (งบกลาง) ที่ศูนย์อำนวยการช่วยเหลือสถานศึกษาประสบภัยพิบัติ กระทรวงศึกษาธิการระดับอำเภอ/จังหวัด จะต้องรวบรวมเพื่อขอรับการสนับสนุนงบประมาณ (งบกลาง) มีดังนี้

- ศูนย์อำนวยการช่วยเหลือสถานศึกษาประสบภัยพิบัติ กระทรวงศึกษาธิการระดับอำเภอ (กศน.อ.)
- แบบรายงานสถานศึกษาประสบภัยพิบัติ (สปภ.๑) พร้อมภาพถ่าย
- แบบประมาณการราคา ปร.๔ ปร.๕ และ ปร.๖ (หน่วยงาน สถานศึกษาที่เสียหายจัดทำ)
- รายงานการรับรองจากคณะกรรมการสำรวจความเสียหาย
- รายงานการประชุมคณะกรรมการช่วยเหลือผู้ประสบภัยพิบัติอำเภอ (ก.ช.ภ.อ.)

ศูนย์อำนวยการช่วยเหลือสถานศึกษาประสบภัยพิบัติ กระทรวงศึกษาธิการ ระดับจังหวัด (สำนักงานศึกษาธิการจังหวัด) จะต้องรวบรวมจัดส่งเอกสารคำขอรับการสนับสนุนงบประมาณ (งบกลาง) ไปยังหน่วยงานต้นสังกัด (สพฐ. สกอ. สอศ. กศน. สช.) เพื่อพิจารณาความถูกต้อง ตามระเบียบกระทรวงการคลังว่าด้วยเงินอุดหนุนเพื่อช่วยเหลือผู้ประสบภัยพิบัติฉุกเฉิน พ.ศ.๒๕๕๖ เพื่อขอรับการสนับสนุนงบประมาณ (งบกลาง) ดังนี้

- แบบรายงาน สสภ.๓
- แบบรายงานสถานศึกษาประสบภัยพิบัติ (สปภ.๑) พร้อมภาพถ่าย
- แบบประมาณการราคา ปร.๔ ปร.๕ และ ปร.๖ (หน่วยงาน สถานศึกษาที่เสียหายจัดทำ)
- ประกาศเขตภัยพิบัติจังหวัด
- รายงานการรับรองจากคณะกรรมการสำรวจความเสียหาย
- รายงานการประชุมคณะกรรมการช่วยเหลือผู้ประสบภัยพิบัติอำเภอ (ก.ช.ภ.อ.) และรายงานการประชุมคณะกรรมการช่วยเหลือผู้ประสบภัยพิบัติจังหวัด (ก.ช.ภ.จ.)

(รายละเอียดตามหลักเกณฑ์และขั้นตอนการขอรับการสนับสนุนงบประมาณ (งบกลาง))

แบบรายงานความเสียหายสถานศึกษาที่ประสบภัยพิบัติ

ชื่อสถานศึกษา.....

สังกัด.....

สถานที่ตั้ง.....

รหัสไปรษณีย์.....

โทรศัพท์.....

โทรสาร.....

ที่	รายละเอียดความเสียหาย	ประมาณการความเสียหาย	การช่วยเหลือ	ผู้ให้ความช่วยเหลือ	งบลงทุน		รวมทั้งสิ้น	
					ครุภัณฑ์	สิ่งก่อสร้าง		
								<input type="checkbox"/> งบประมาณ <input type="checkbox"/> งบกลาง <input type="checkbox"/> งบจังหวัด/ท้องถิ่น
								<input type="checkbox"/> งบประมาณ <input type="checkbox"/> งบกลาง <input type="checkbox"/> งบจังหวัด/ท้องถิ่น
								<input type="checkbox"/> งบประมาณ <input type="checkbox"/> งบกลาง <input type="checkbox"/> งบจังหวัด/ท้องถิ่น

หมายเหตุ : ๑. ให้ระบุการใช้งบประมาณดำเนินการซ่อมแซมความเสียหายในช่องหมายเหตุ
 งบปกติ งบกลาง งบจังหวัด/ท้องถิ่น

๒. ส่งแบบรายงาน สป.๑ ให้ส่วนราชการต้นสังกัด และคณะกรรมการช่วยเหลือสถานศึกษา
 ประสพภัยพิบัติ กระทรวงศึกษาธิการ ระดับอำเภอ.....

ขอรับรองข้อมูลถูกต้อง

ลงชื่อ.....ผู้รายงาน

(.....)

ตำแหน่ง ผู้อำนวยการสถานศึกษา

วัน/เดือน/ปี

