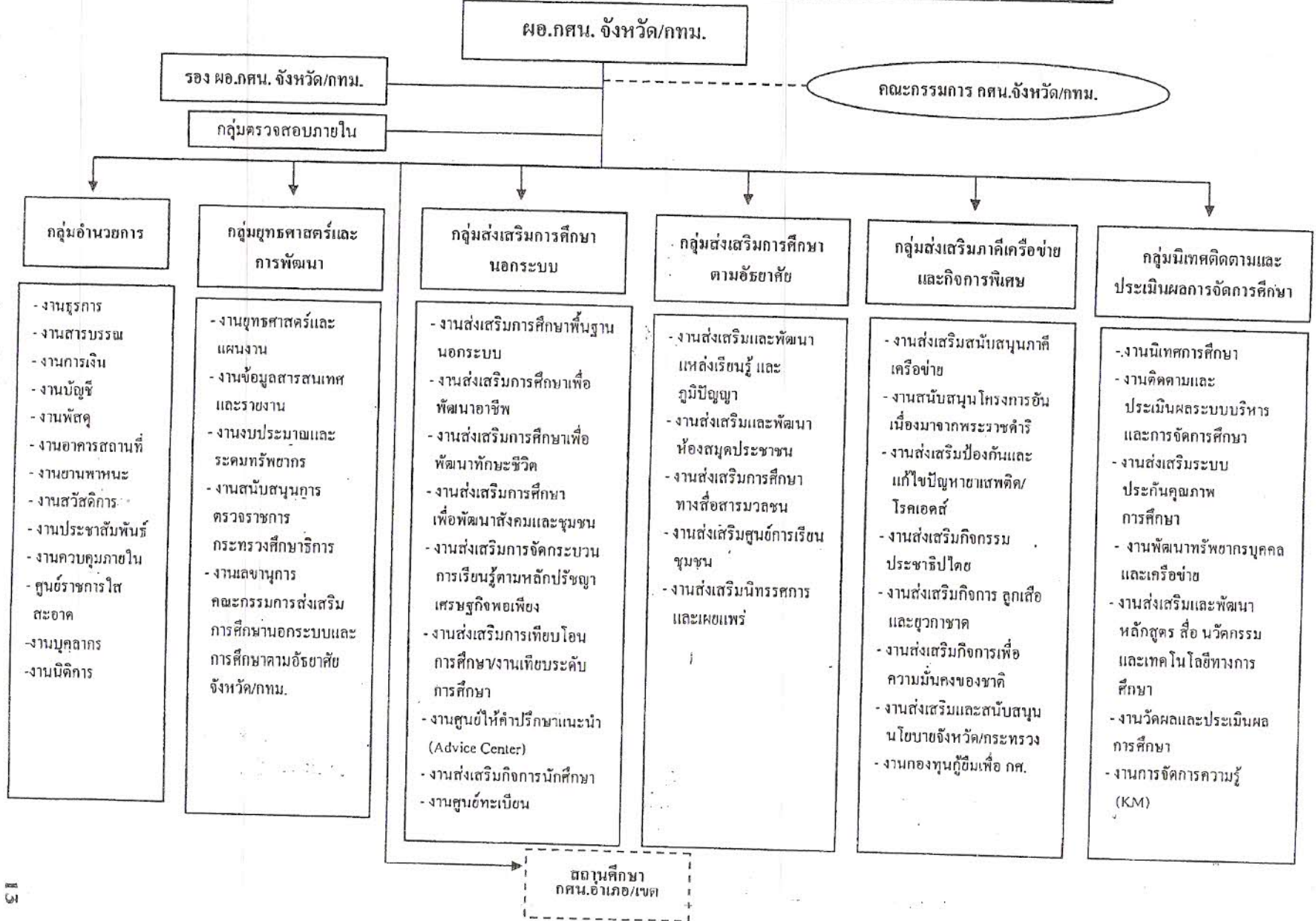




แนวทางการปฏิบัติงาน สำนักงาน กศน. จังหวัด/กรุงเทพมหานคร

สำนักงานส่งเสริมการศึกษานอกระบบและการศึกษาตามอัธยาศัย

โครงสร้างและบทบาทความรับผิดชอบ สำนักงานส่งเสริมการศึกษานอกระบบและการศึกษาตามอัธยาศัย จังหวัด/กทม.



กรอบอัตรากำลัง
สำนักงานส่งเสริมการศึกษานอกระบบและการศึกษาตามอัธยาศัย
(กศน.จังหวัด) (18)

ผู้อำนวยการสำนักงาน กศน. จังหวัด (1)

รอง ผอ.กศน. จังหวัด/กทม. (1)

คณะกรรมการ กศน. จังหวัด/กทม.

หน่วยตรวจสอบภายใน (1)
 เจ้าหน้าที่ตรวจสอบภายใน 3-5/6ว/7ว/8ว (1)

กลุ่มอำนวยการ (5)
 เจ้าหน้าที่บริหารงานทั่วไป 8 (1)

กลุ่มยุทธศาสตร์และการพัฒนา (3)
 นักวิชาการศึกษา 8 (1)

กลุ่มส่งเสริมการศึกษานอกระบบ (1)
 นักวิชาการศึกษา 3-5/6ว/7ว/8ว (1)

กลุ่มส่งเสริมการศึกษาดูตามอัธยาศัย (1)
 นักวิชาการศึกษา 3-5/6ว/7ว/8ว (1)

กลุ่มส่งเสริมภาคีเครือข่ายและกิจการพิเศษ (1)
 นักวิชาการศึกษา 3-5/6ว/7ว/8ว (1)

กลุ่มนิเทศติดตามและประเมินผลการจัดการศึกษา (4)
 ศึกษาพิเศษ (1)

- เจ้าหน้าที่บริหารงานทั่วไป 7ว/8ว (2)
- เจ้าหน้าที่บริหารงานทั่วไป 3-5/6ว/7ว (2)

- นักวิชาการศึกษา 7ว/8ว (1)
- นักวิชาการศึกษา 3-5/6ว/7ว (1)

- ศึกษาพิเศษ (1)
- ศึกษาพิเศษ (3)

1. ผอ. กศน. จ. (1)
 2. รอง ผอ. กศน. จ. (1)
 3. ศึกษานิเทศก์ (1)
 4. ศึกษานิเทศก์ (3)
 5. ศึกษานิเทศก์ (3)
 6. ศึกษานิเทศก์ (3)
 7. ศึกษานิเทศก์ (3)
 8. ศึกษานิเทศก์ (3)
 9. ศึกษานิเทศก์ (3)
 10. ศึกษานิเทศก์ (3)
 11. ศึกษานิเทศก์ (3)

หมายเหตุ สำนักงาน กศน. ขนาดเล็ก อัตรากำลัง 18 อัตรา

